

Belgische Confederatie van de Zuivelindustrie



Confédération Belge de l'Industrie Laitière

BCZ - CBL Jaarvergadering

12.06.2020



Belgische Confederatie van de Zuivelindustrie



Confédération Belge de l'Industrie Laitière

Jaaroverzicht

Renaat Debergh

Afgevaardigd Bestuurder



Belgische Confederatie van de Zuivelindustrie



Confédération Belge de l'Industrie Laitière

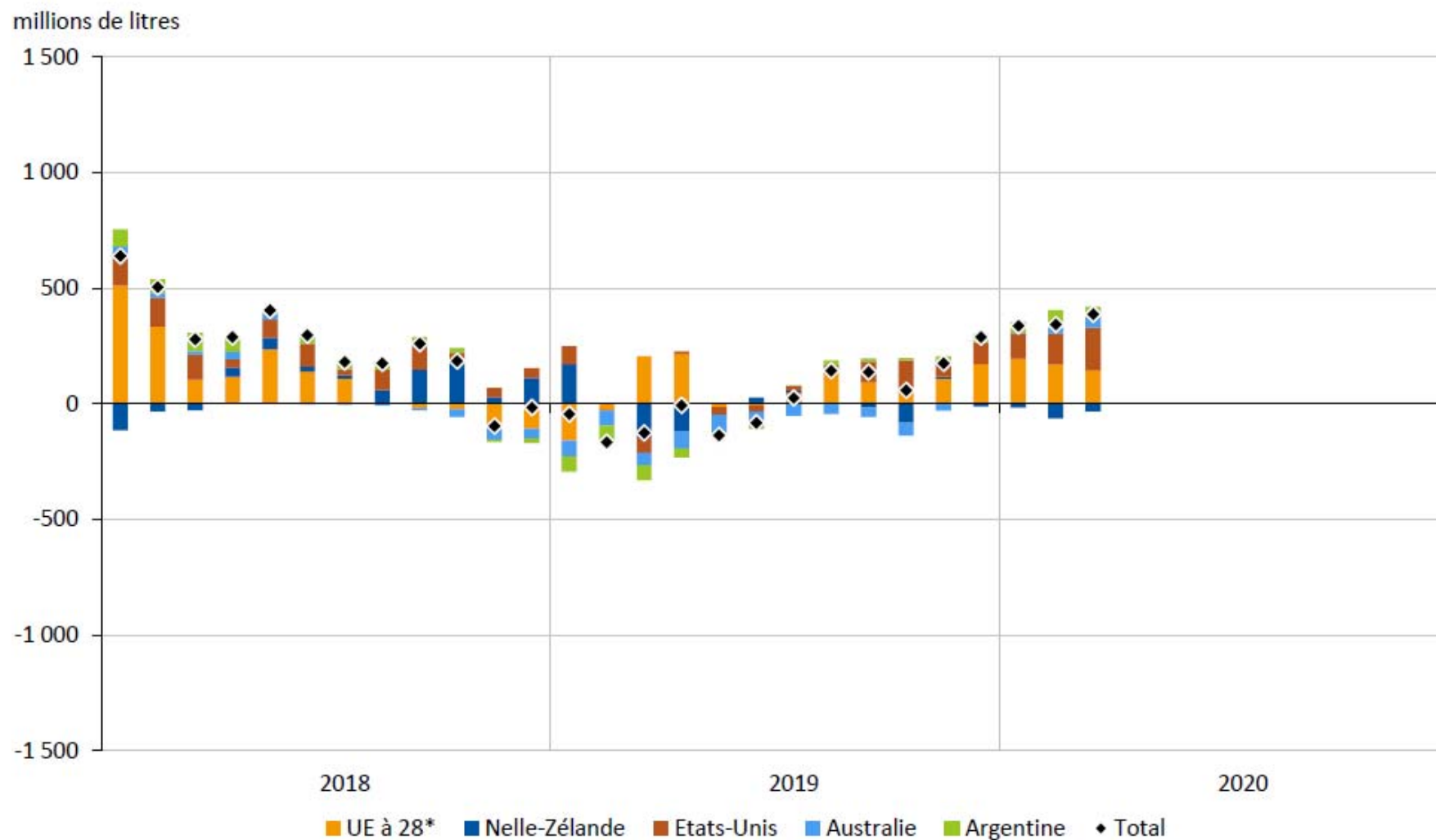
Internationale zuivelmarkt



Evolution de la production laitière dans les 5 principaux fournisseurs du marché mondial



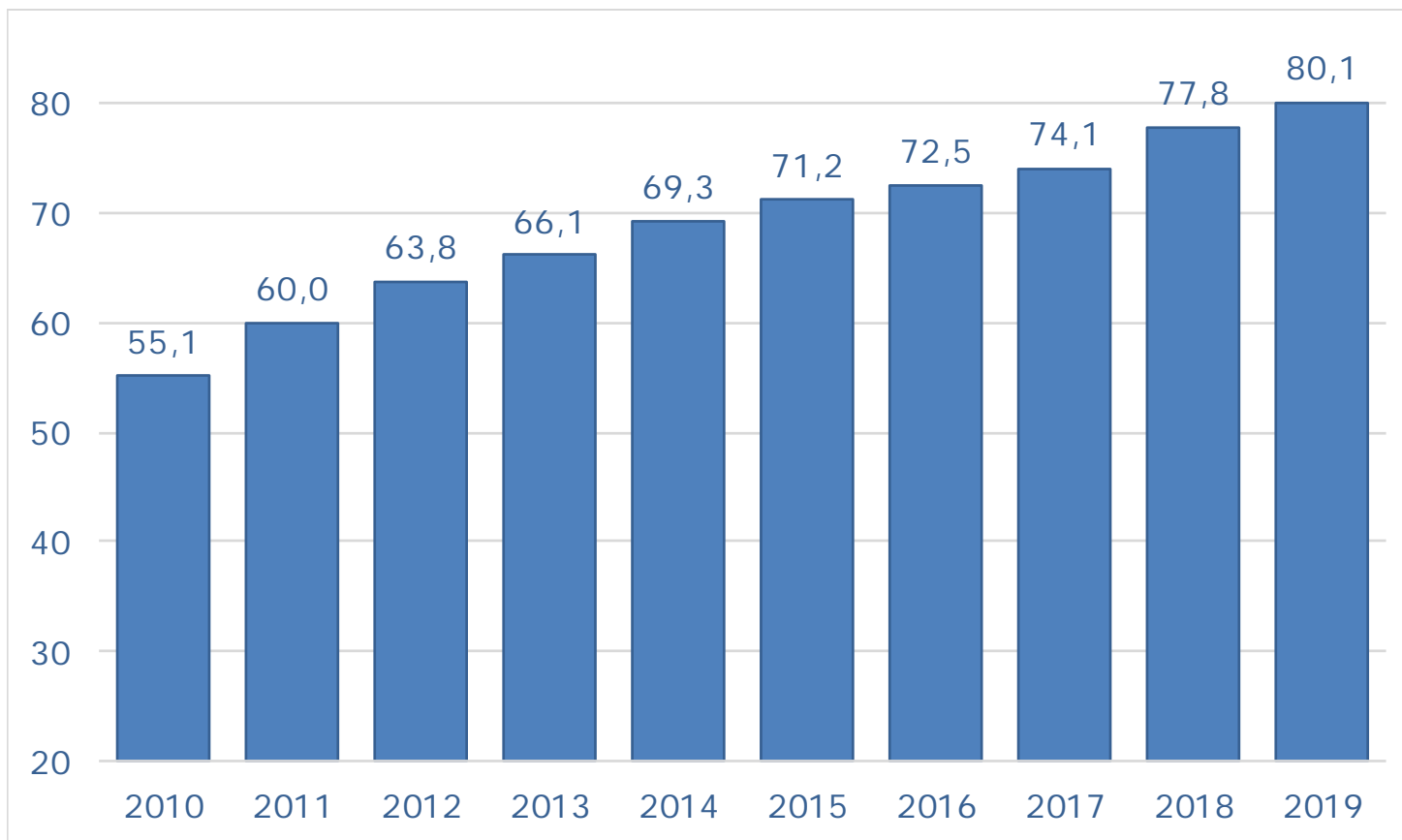
Evolution de production mensuelle par rapport au même mois de l'année précédente – mars 2020



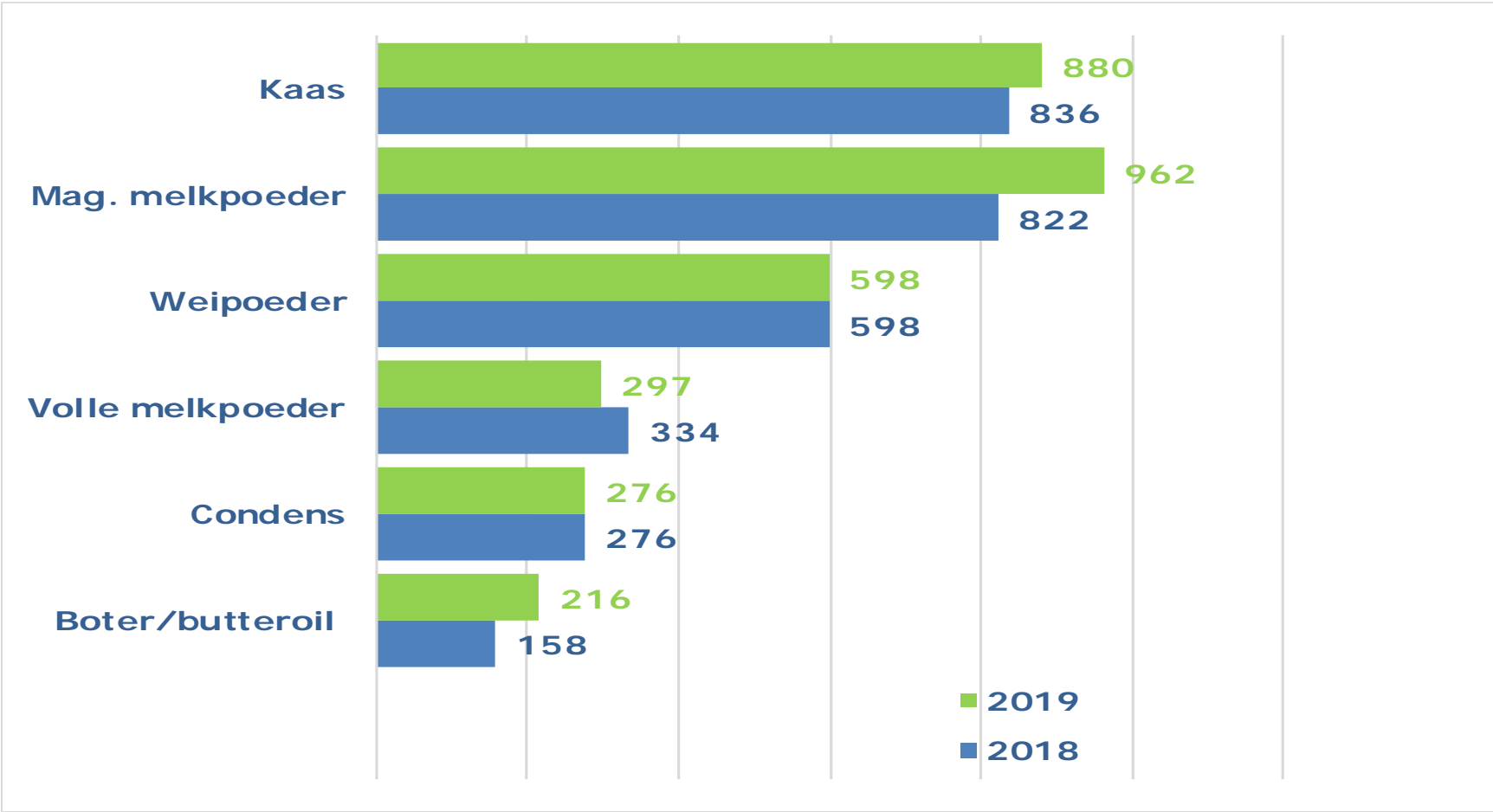
*Collecte

Sources : Cniel / Commission, Dairy Australia, DCANZ, Ministerio de Agroindustria Argentina, USDA, ZMB

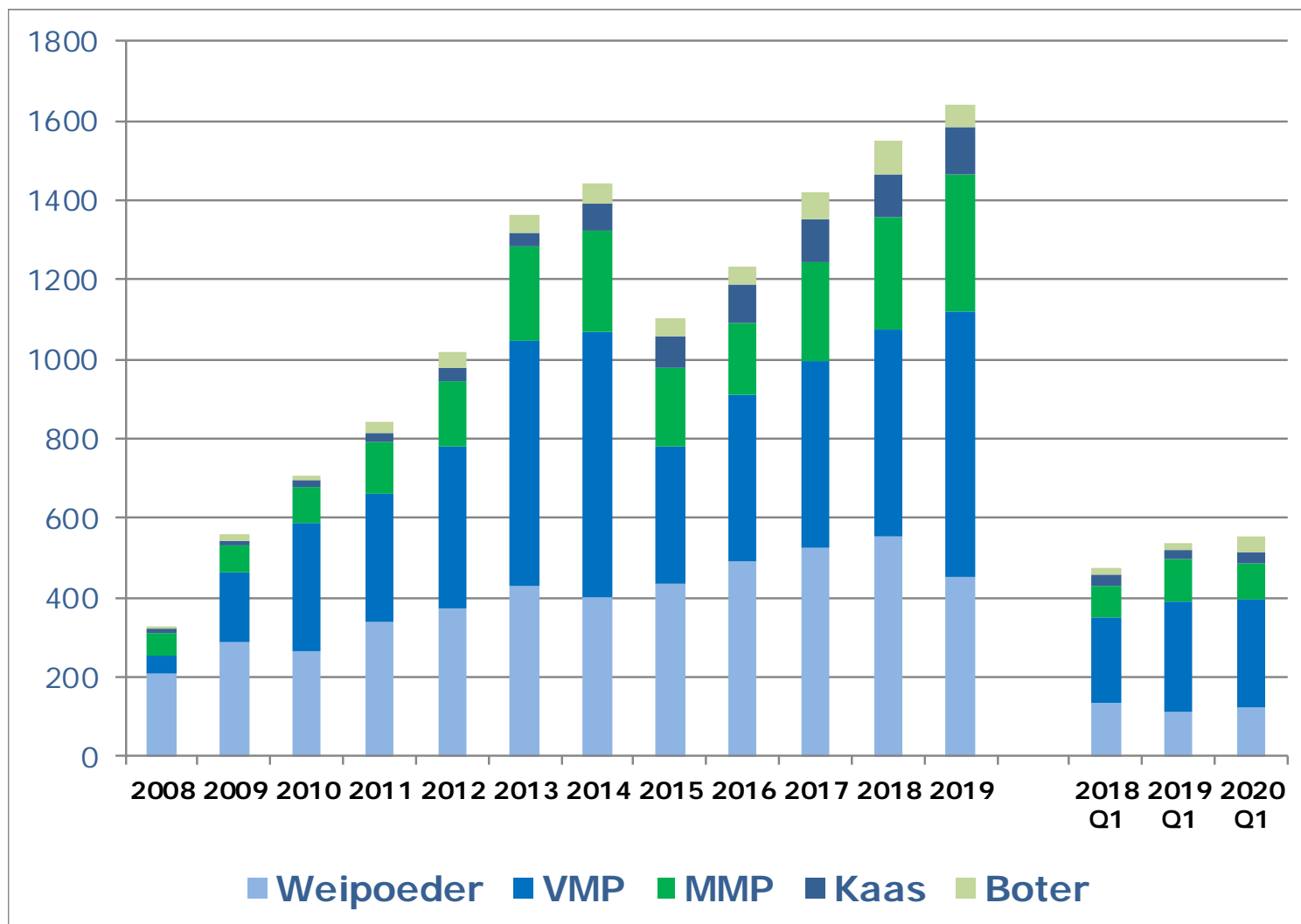
Wereldhandel zuivel in melkequivalenten (miljard kg)



EU-uitvoer zuivelproducten (1.000 ton)



Invoer zuivel in China (1.000 ton)



Belgische Confederatie van de Zuivelindustrie



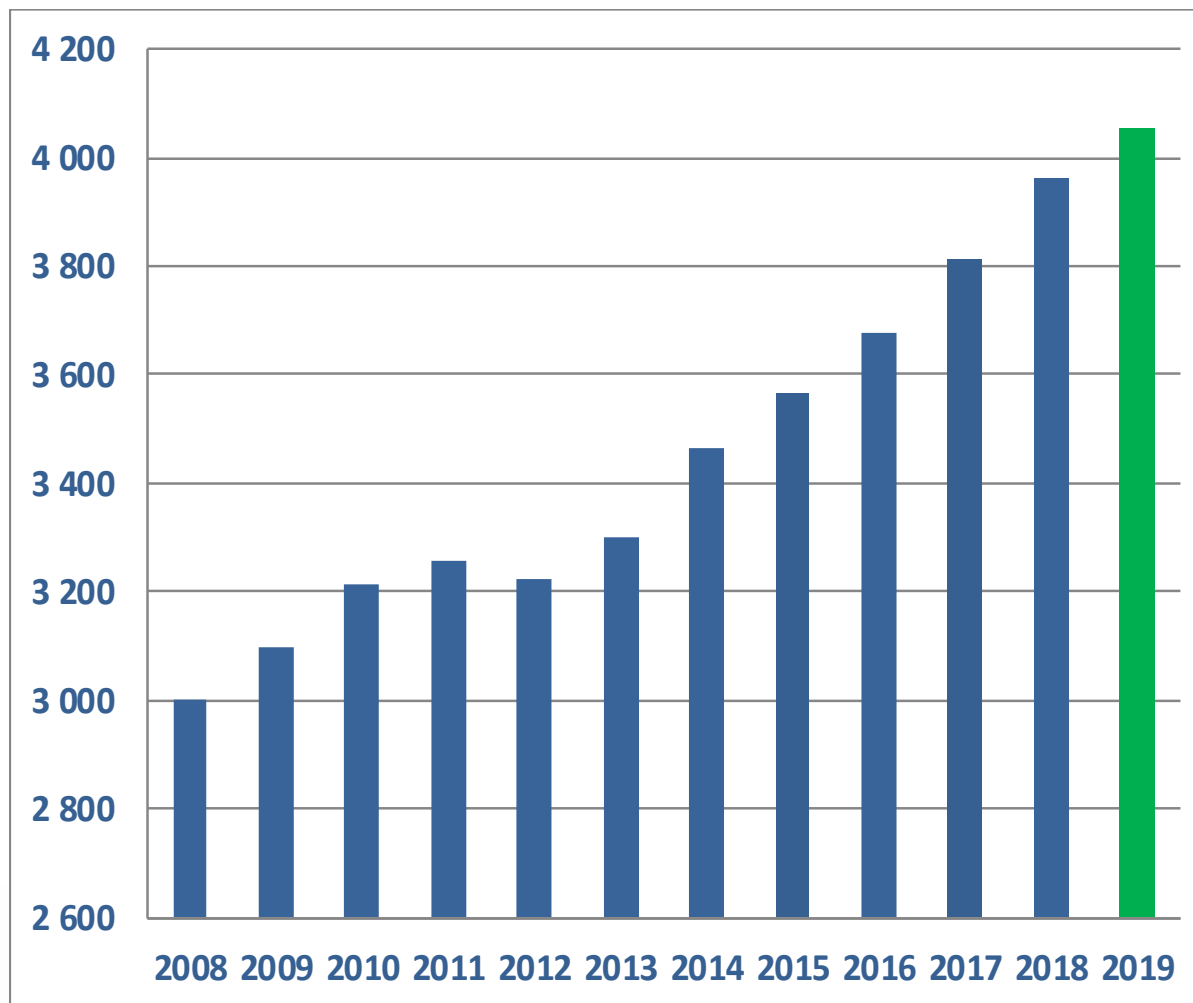
Confédération Belge de l'Industrie Laitière

Belgische zuivelmarkt



Melkleveringen (mio l)

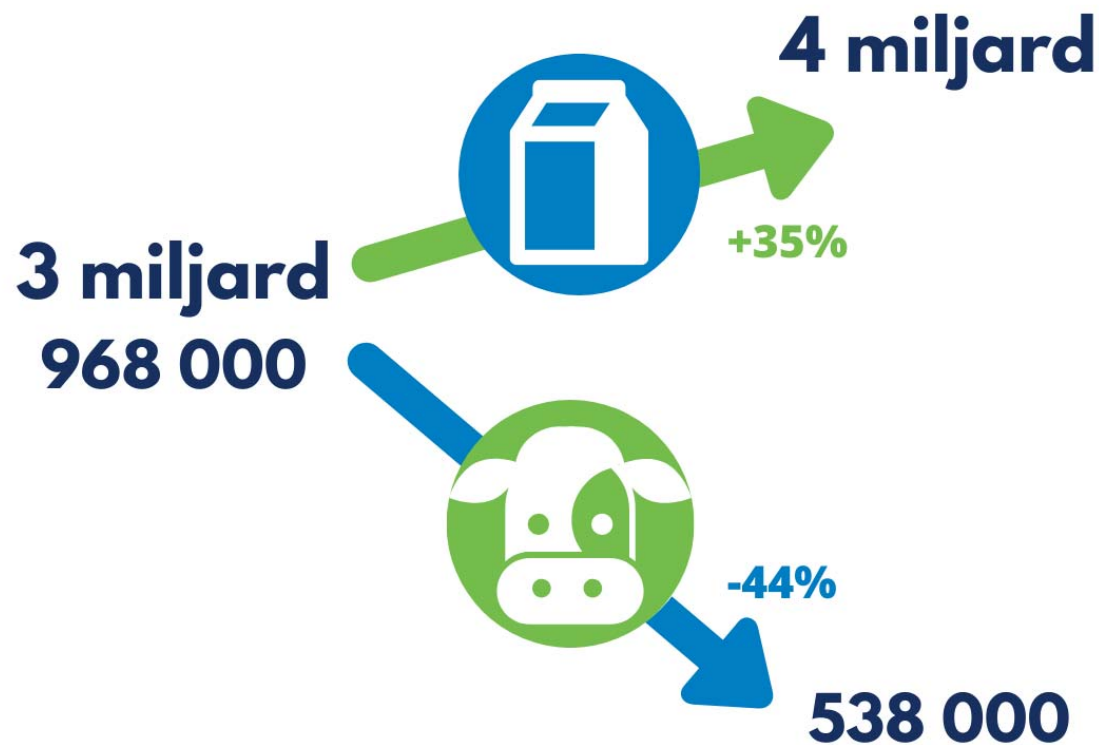
2019: > 4 mia liter +2,4 %
2008-2019: + 35 %



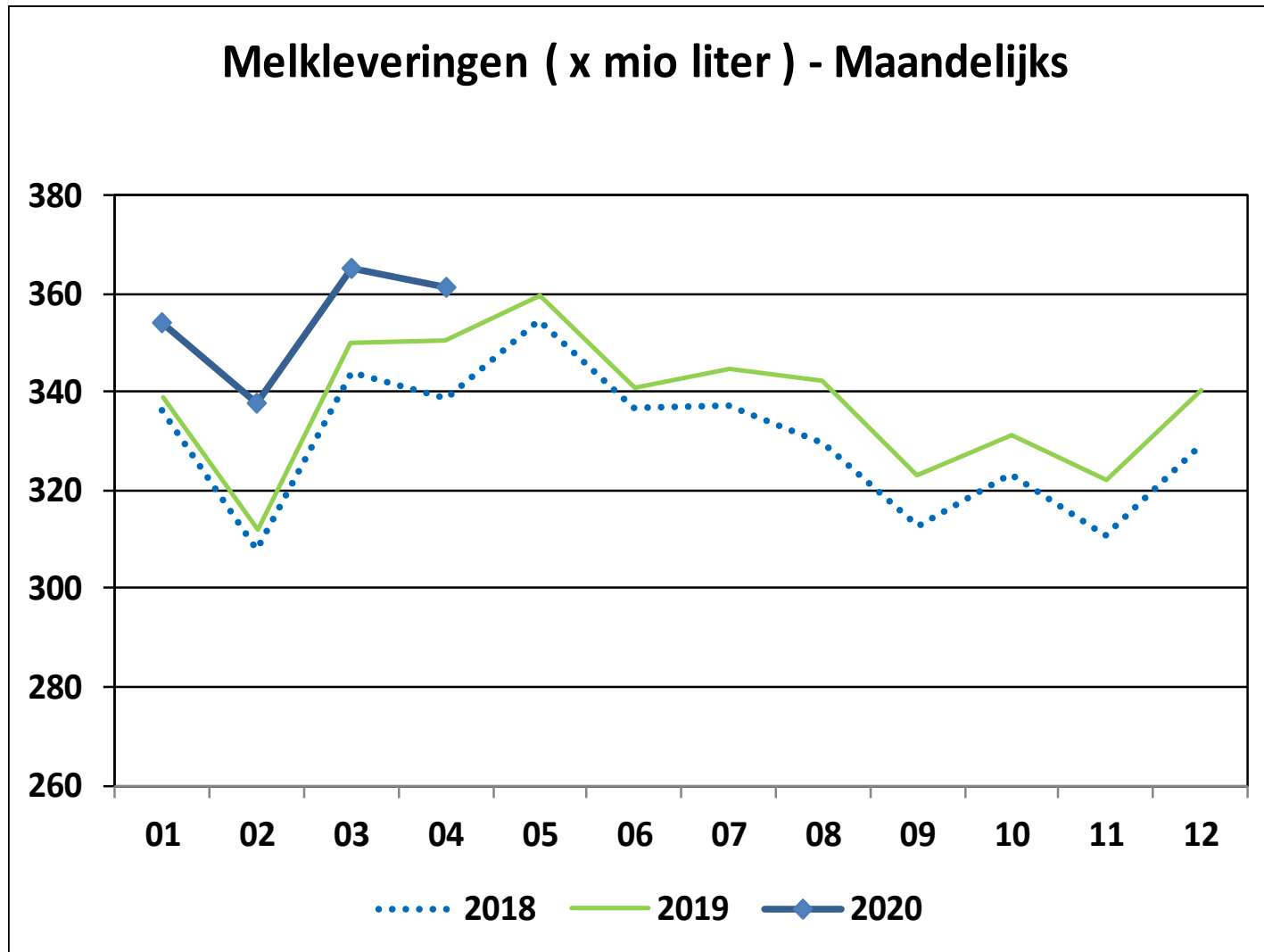
Meer melk met minder koeien

1982

2019



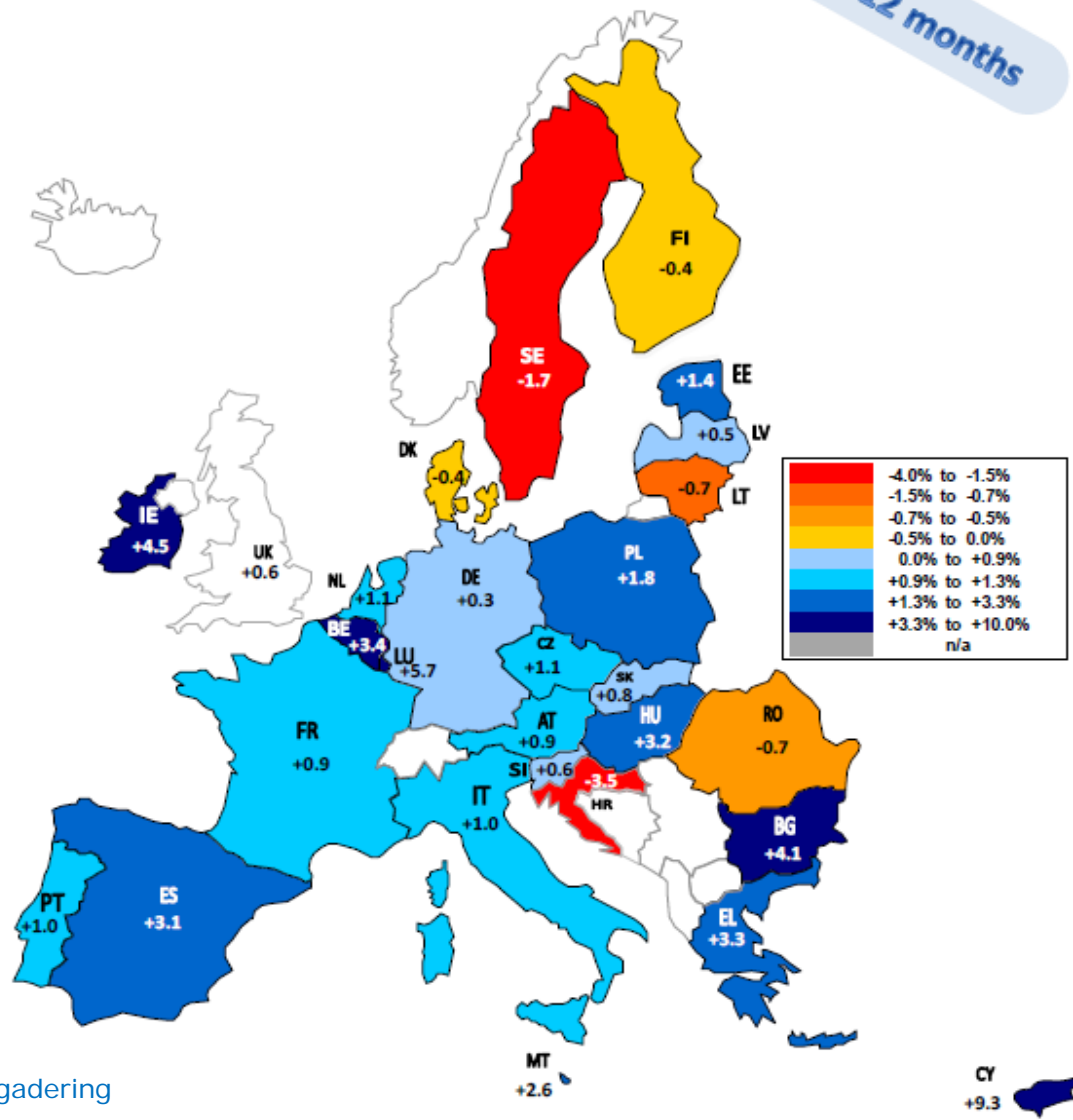
2020 maanden 01-04: + 4,1 %



EU Milk Deliveries compared to last period (in %)

(Apr 2019 - Mar 2020 / Apr 2018 - Mar 2019)

Last 12 months



Ø Leveringen

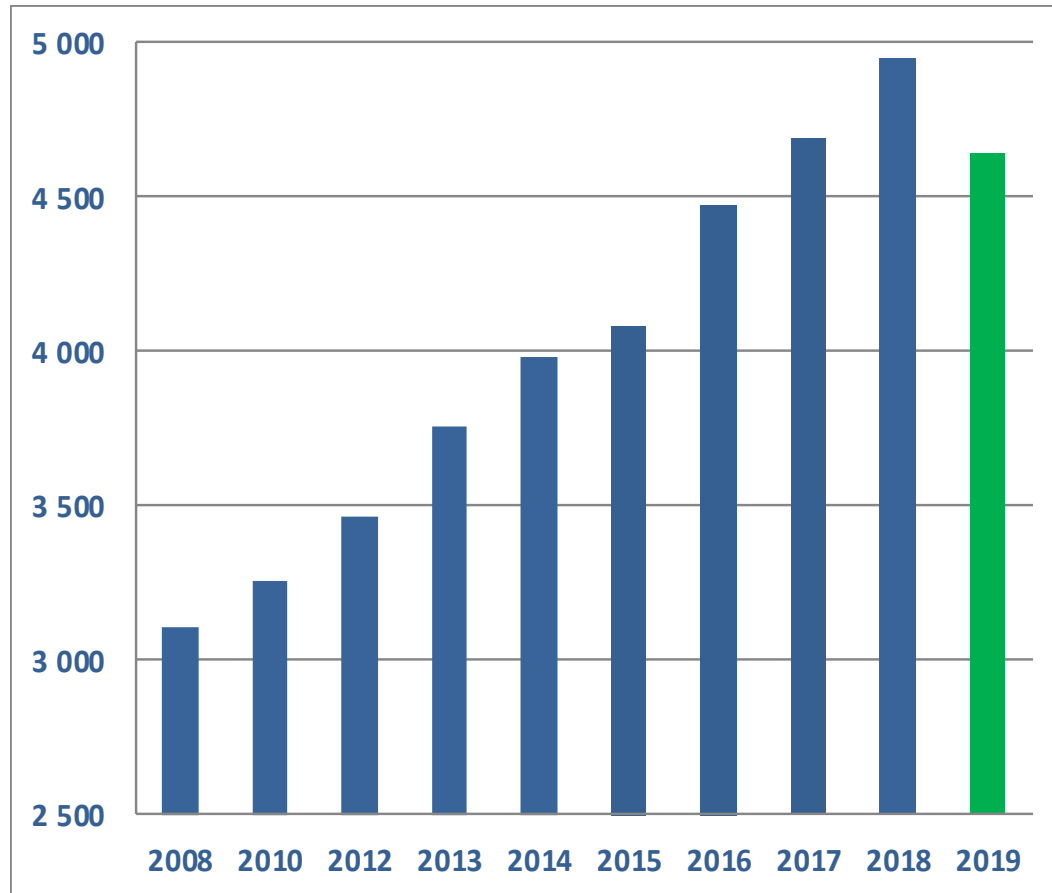
1000 lit.	Vlaanderen	Wallonie	BELG
2018	652	441	566
2019	691	462	597
# 19/18	5,9%	4,7%	5,4%

- > 1.000.000 l = 40% melk
- > 1.000.000 l = 14% melkveehouders



Melkverwerking / Transformation lait

2019: -6%, 2008-2019: + 50 %



	Melkverwerking	2019
	Transformation lait	mio l
1	melkleveringen/ livraisons lait	4 055
2	invoer melk in bulk import. lait en vrac	690
3	uitvoer melk in bulk export. lait en vrac	-109
	Totaal / total	4 636

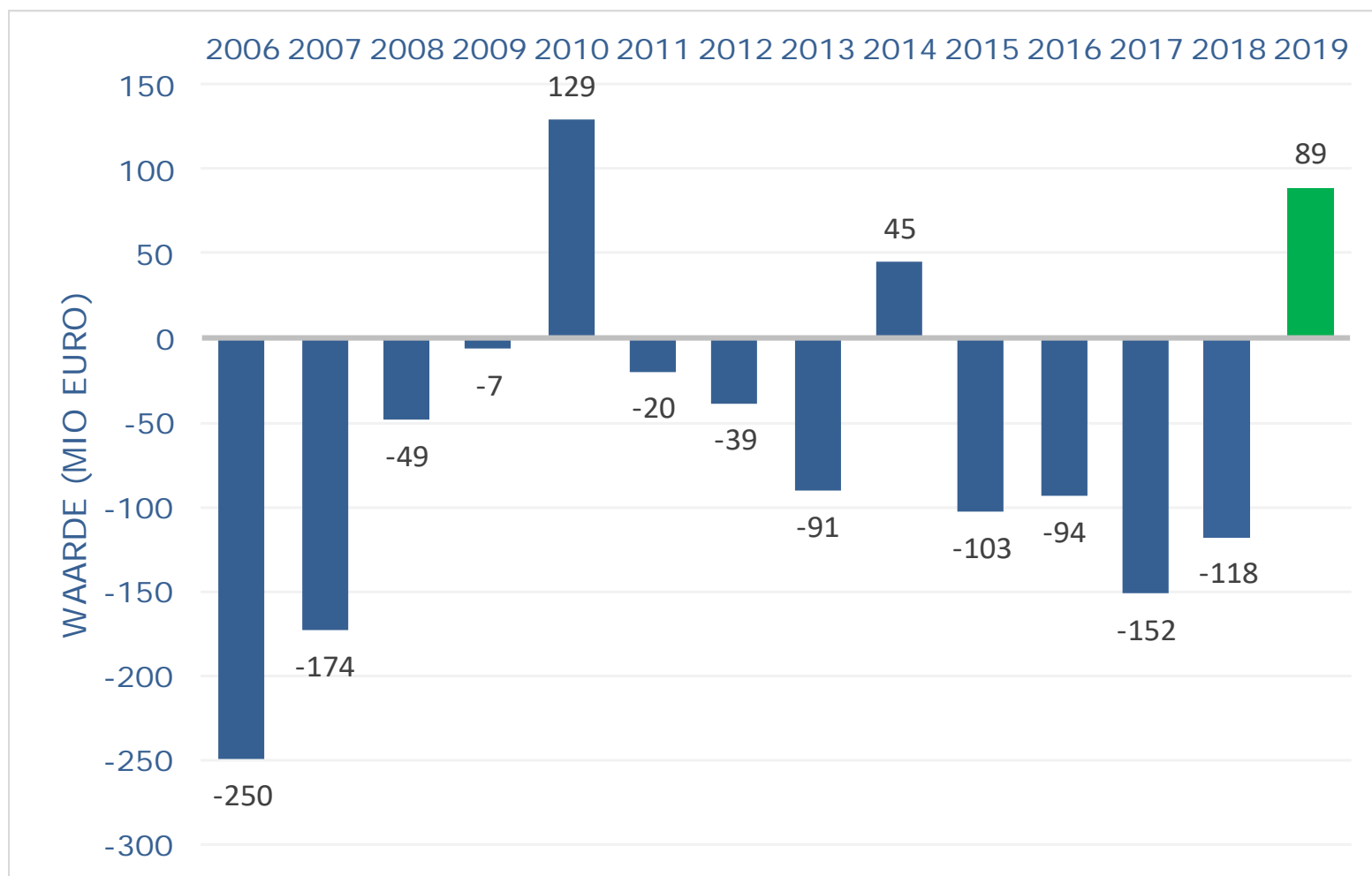


Kengetallen zuivelindustrie

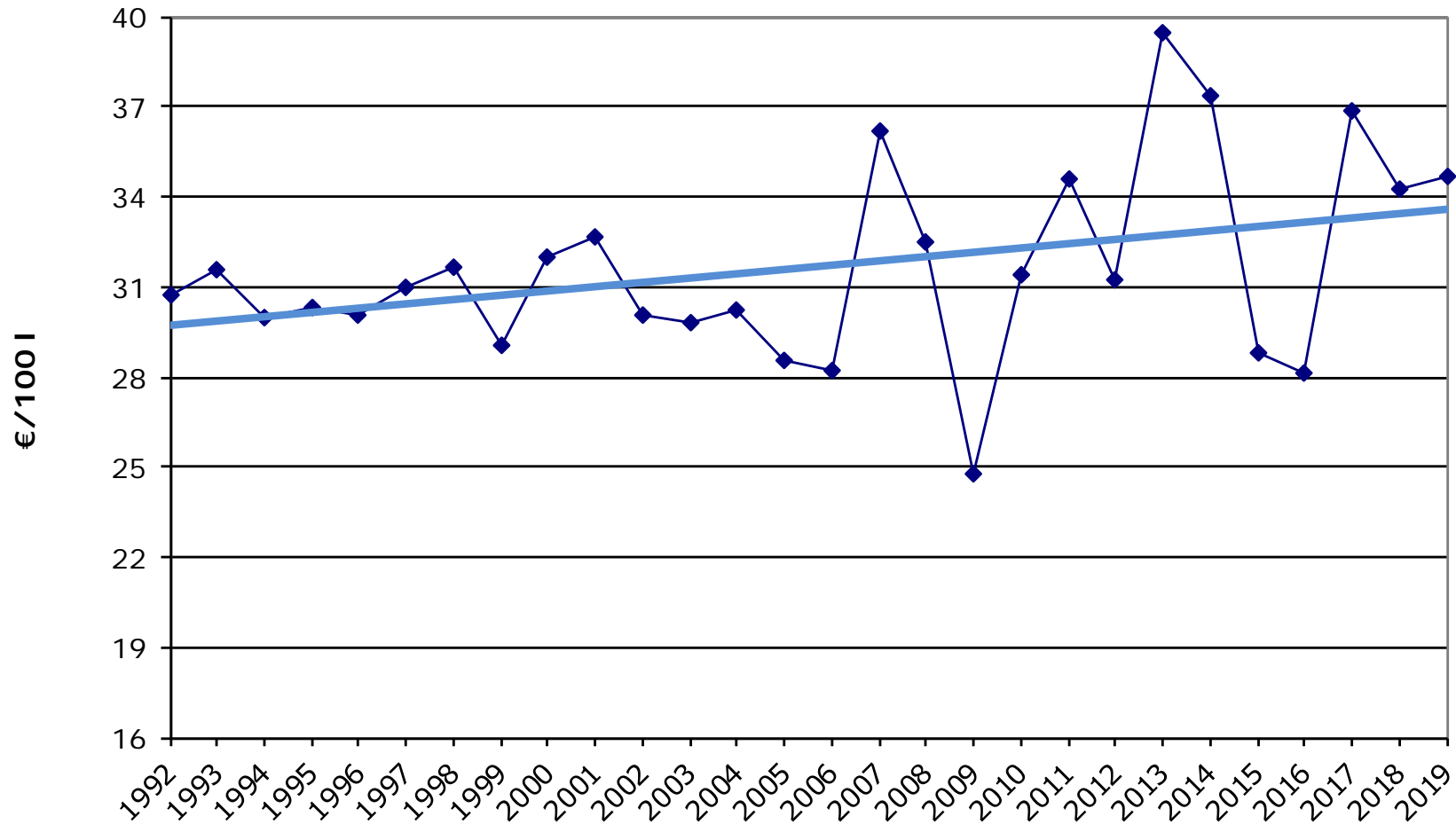
Mio euro	2018	2019	%
Omzet/chiffre d'affaires	5 315	4 889	-8
Investeringsen/investissements	88	133	51
Tewerkstelling/emploi (pers.)	5 915	6 020	2
Import	3 587	3 389	-6
Export	3 469	3 478	0
Saldo export - import	-118	90	



Handelsbalans (mio euro)

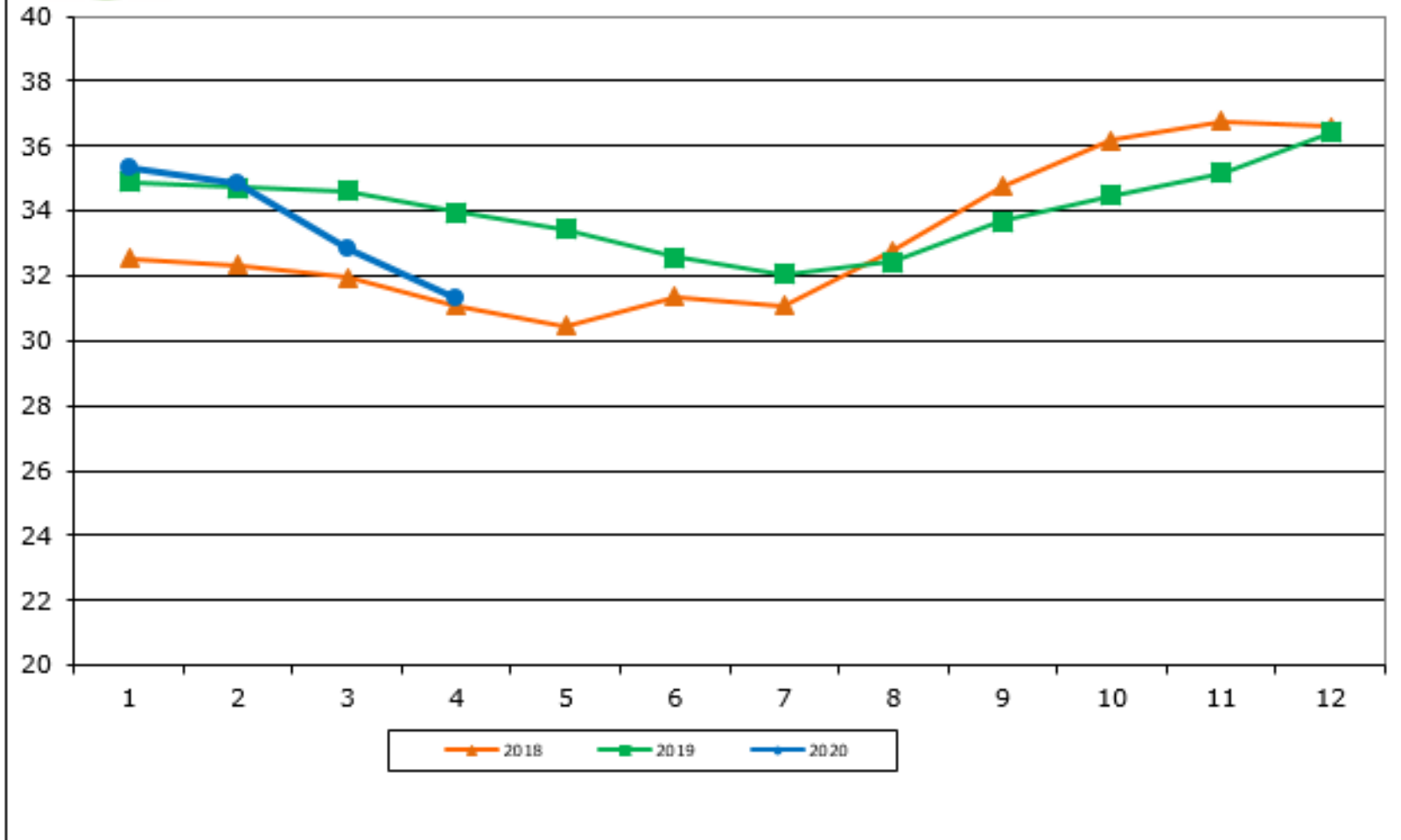


Evolutie van de reële melkprijs (€/100 l)

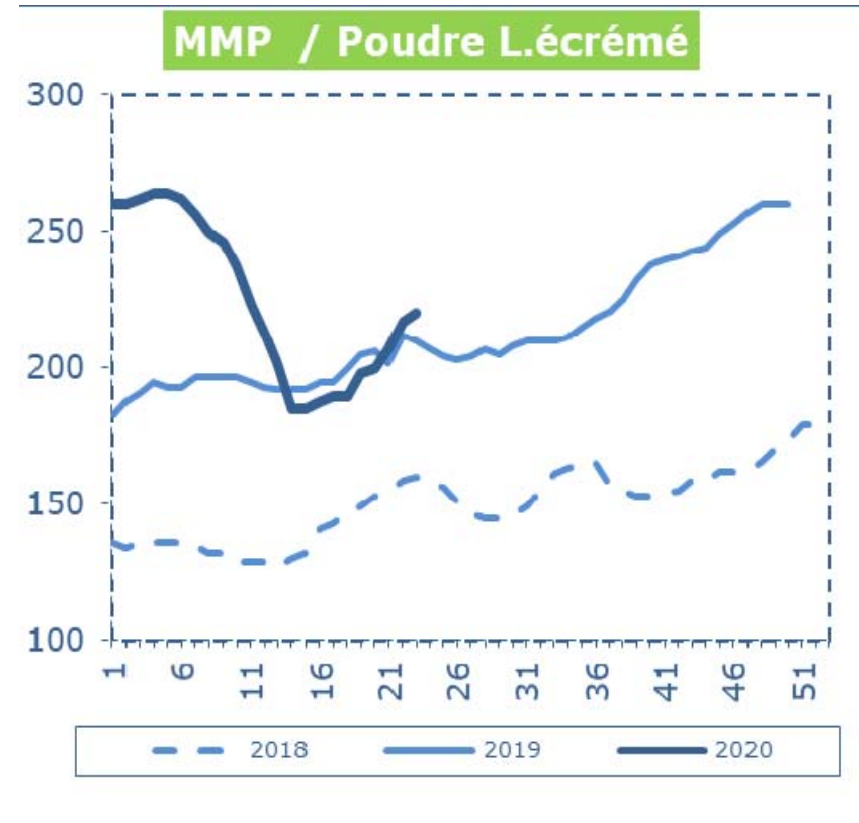
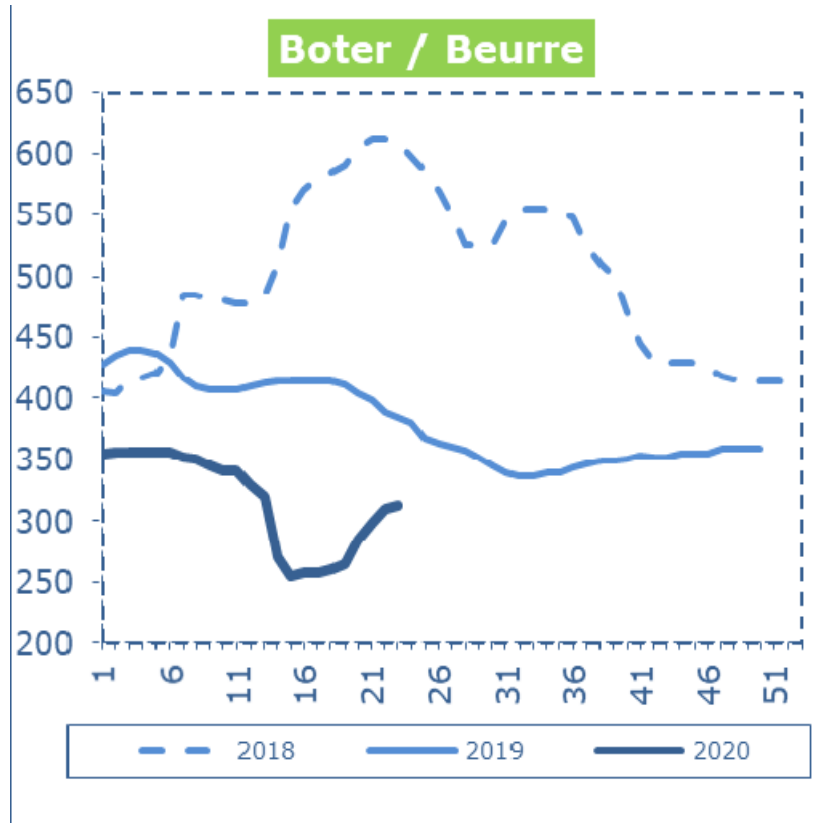




Reële melkprijs (€/100 l)



Officiële Nederlandse prijsnoteringen (€/100kg)



Corona?



Inschatting post-corona

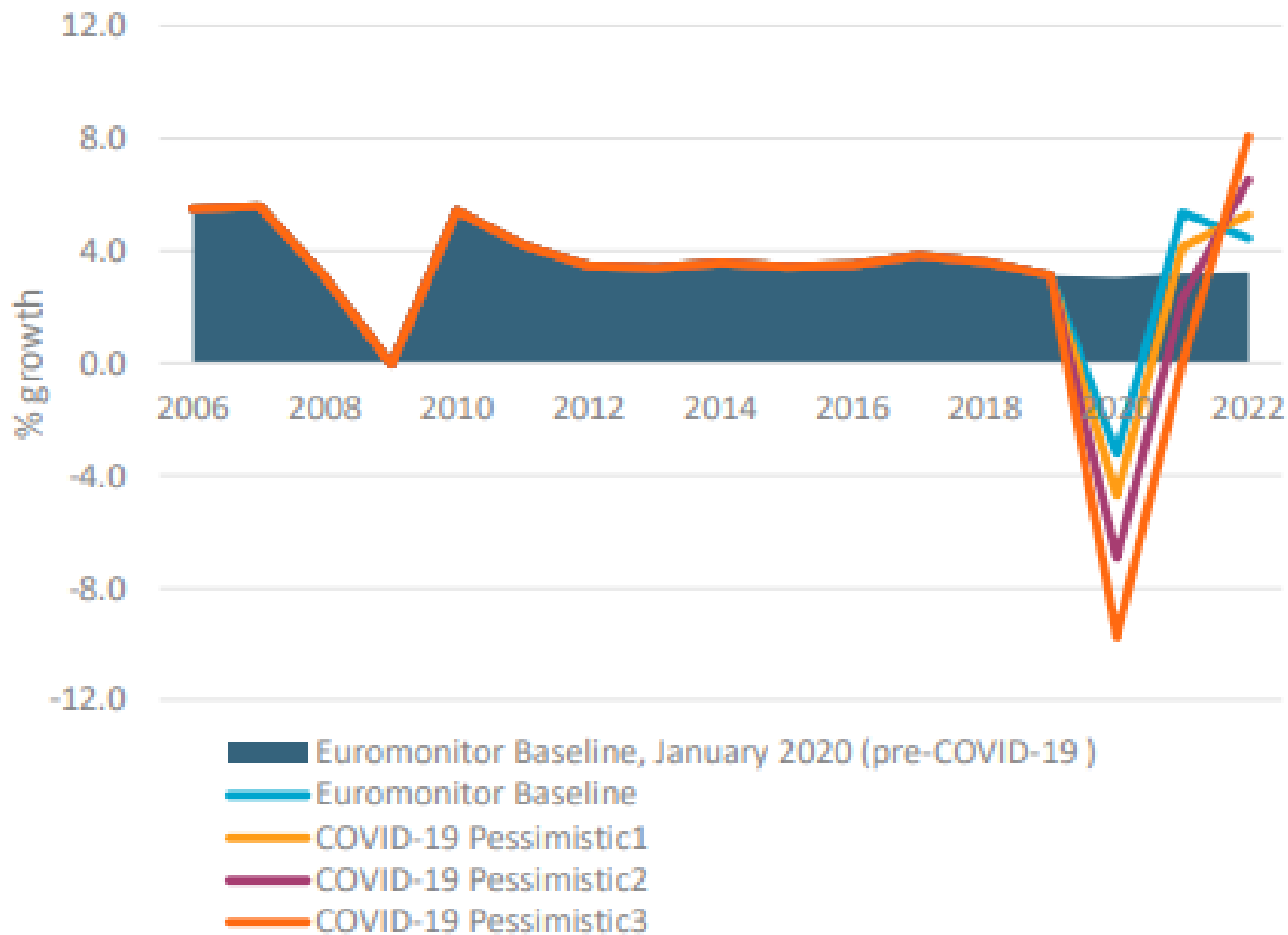
Korte termijn

- Komt er een 2^e golf besmettingen (bij ons /EU/ derde landen)?
- Beperkingen horeca
 - Voor hoelang?
 - Hoeveel zaken moeten sluiten?
- Toerisme 2020
 - vraag in Zuid-Europa
 - meer verbruik in ons land
 - luchtvaartsector
- Het wordt niet meer als voorheen
- Effecten op de zuivelmarkt
-

Wie vertelt de horeca de waarheid?



Global Real GDP Growth, Baseline and Scenarios: 2006-2022



Source: Euromonitor Macro Model (update 4 May 2020)

Note: Data from 2020 are forecasts



Inschatting post-corona lange termijn

- Zware economische crisis
 - Tragere economische groei
 - tragere groei verbruik zuivel buiten EU
 - Gevolgen in EU
 - Lage aardolieprijs
- Minder handel op wereldvlak in het algemeen, maar geldt dit ook voor voeding?
 - zelfvoorziening krijgt meer aandacht
- Fragiele, volatiele markt?
- Aandacht voor gezondheid
- Gematigde groei

Hoe kunnen we de signalen van de markt beter doorgeven naar de schakel voor ons, de melkveehouders ?



Factoren die de zuivelmarkt beïnvloeden

Positief

- Seizoenspiek voorbij
- Minder melk omwille van droogte

Negatief

- Corona crisis
- Economische crisis
 - Lage aardolieprijzen
 - Koopkracht
- Brexit
- Handelsconflicten



Belgische Confederatie van de Zuivelindustrie



Confédération Belge de l'Industrie Laitière

Jaaroverzicht

Renaat Debergh

Afgevaardigd Bestuurder



Belgische Confederatie van de Zuivelindustrie



Confédération Belge de l'Industrie Laitière

BCZ - CBL Jaarvergadering

12.06.2020

