

Belgische Confederatie van de Zuivelindustrie



Confédération Belge de l'Industrie Laitière

BCZ - CBL Assemblée Générale

12.06.2020



Belgische Confederatie van de Zuivelindustrie



Confédération Belge de l'Industrie Laitière

Aperçu annuel

Renaat Debergh

Administrateur Délégué



Belgische Confederatie van de Zuivelindustrie



Confédération Belge de l'Industrie Laitière

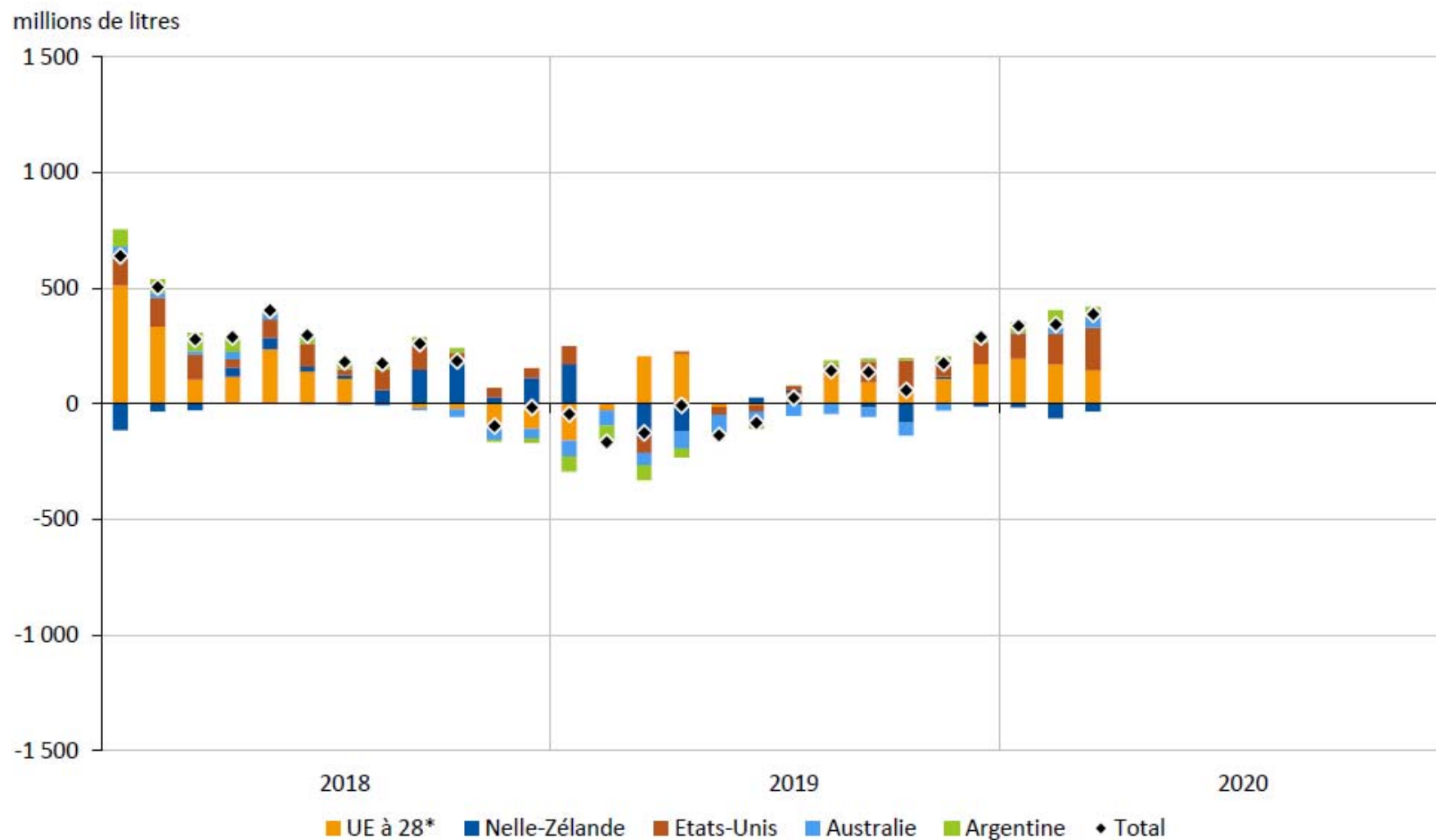
Le marché laitier international



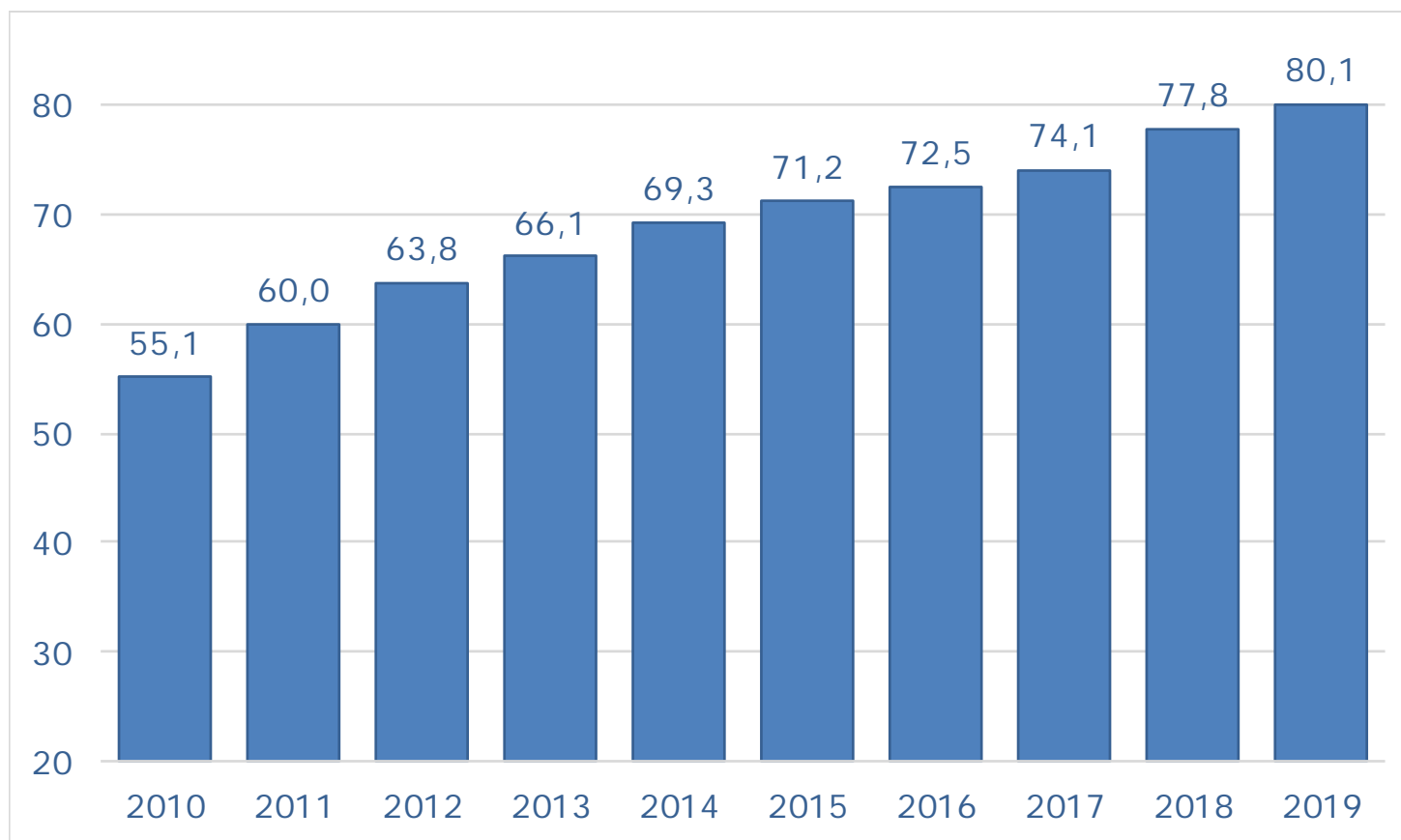
Evolution de la production laitière dans les 5 principaux fournisseurs du marché mondial



Evolution de production mensuelle par rapport au même mois de l'année précédente – mars 2020

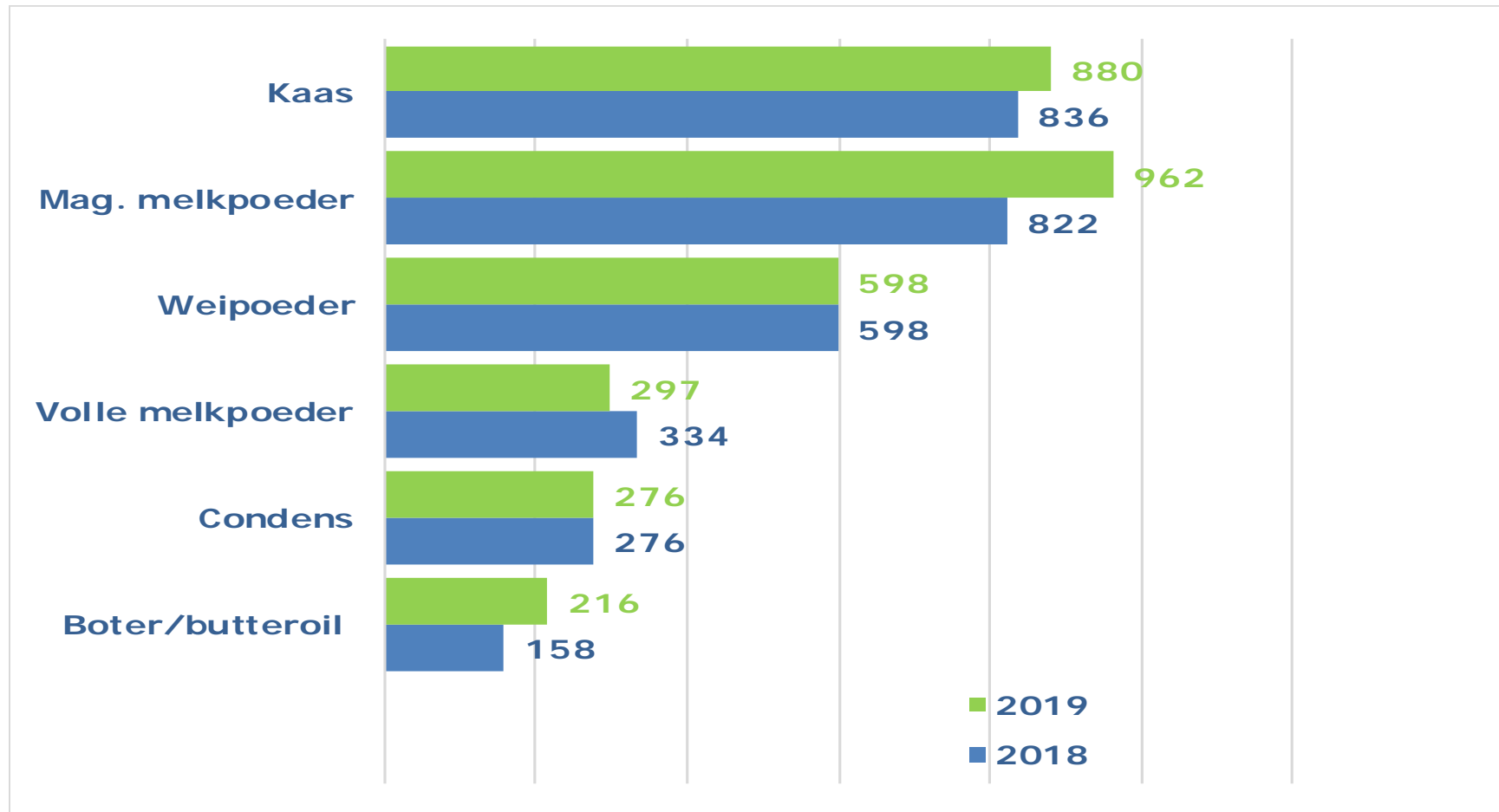


Commerce Mondial produits laitiers en équivalents lait (milliard de kg)

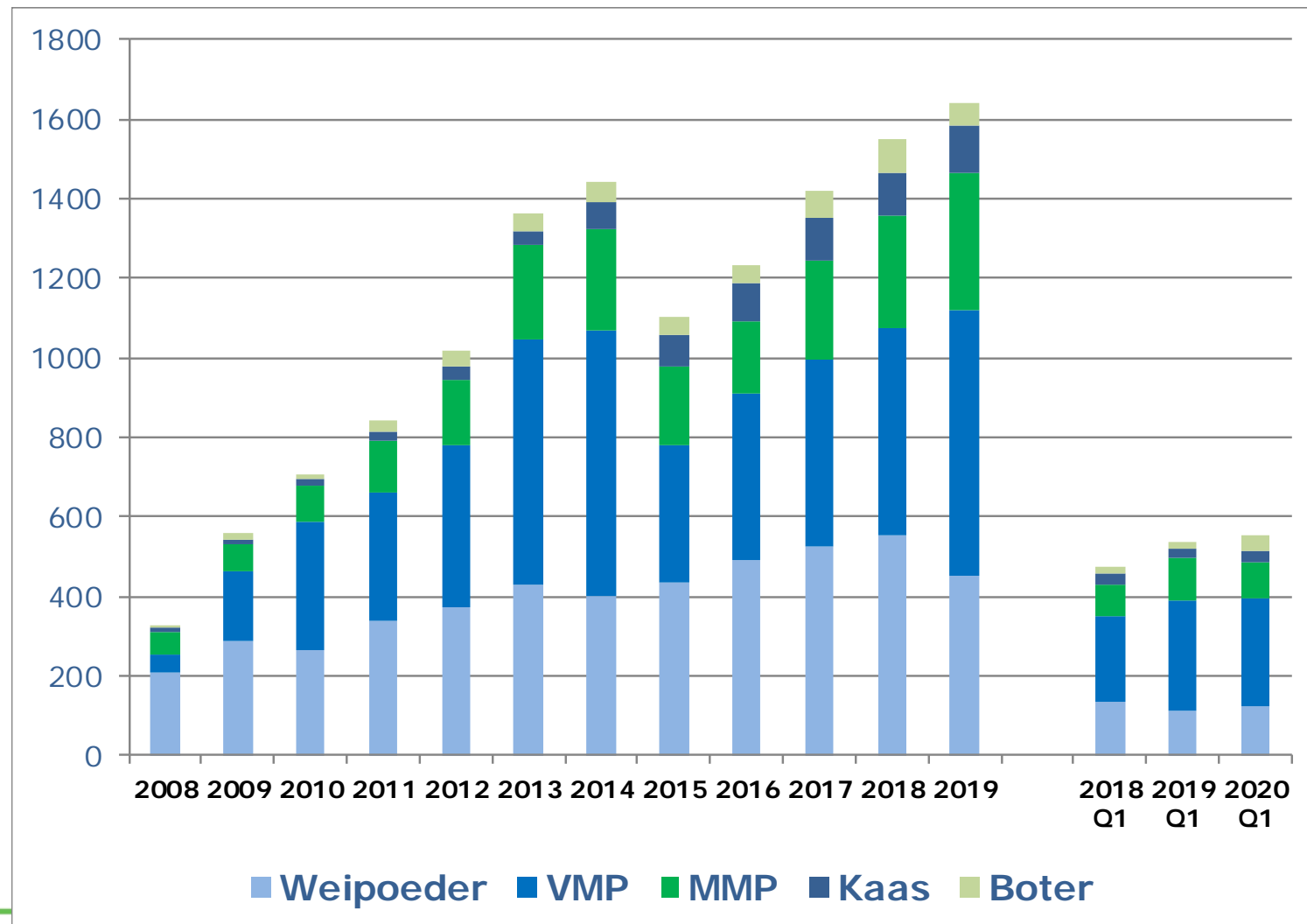


UE-exportation produits laitiers

(1.000 tonnes)



Importation produits laitiers en Chine (1.000 tonnes)



Belgische Confederatie van de Zuivelindustrie



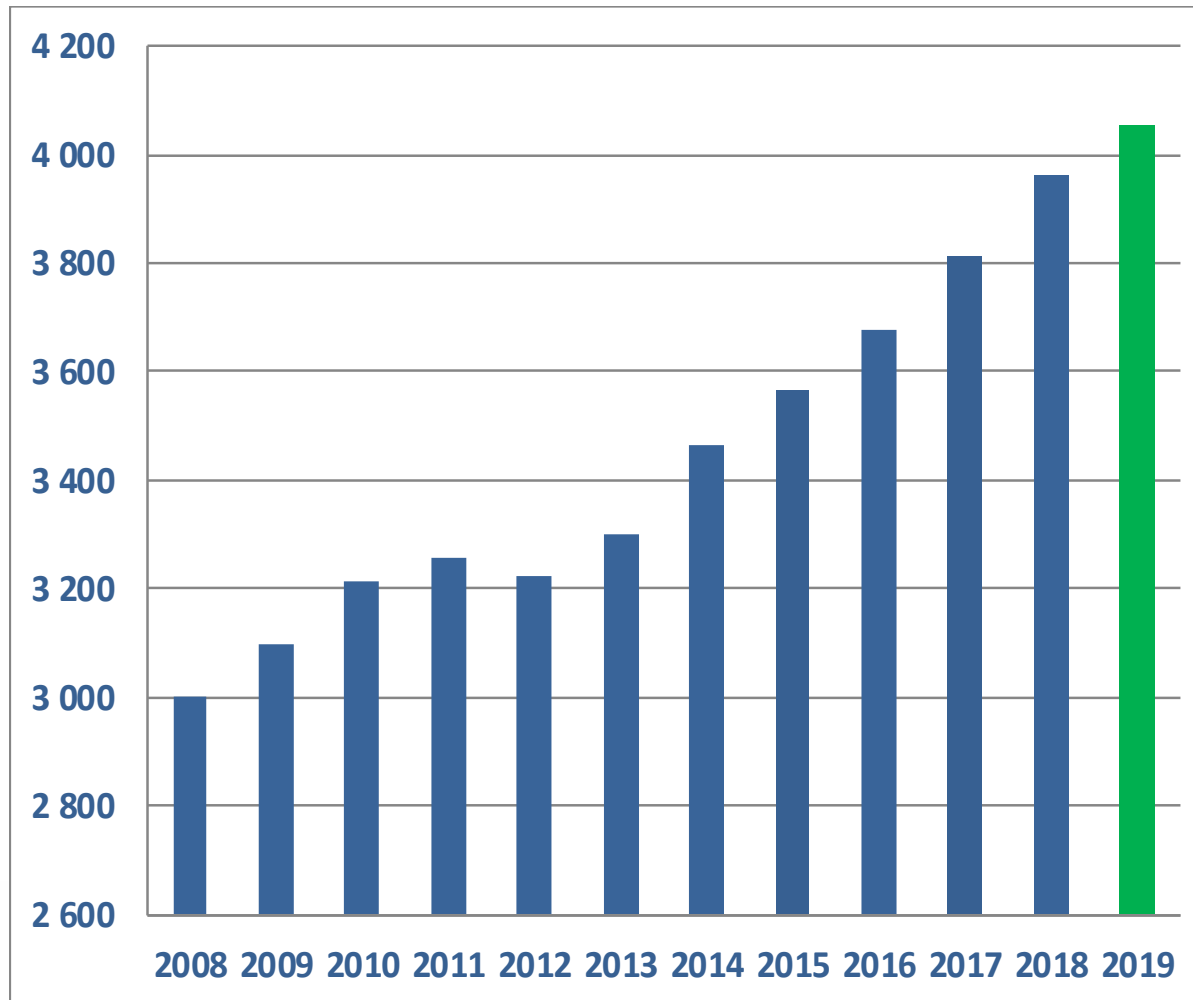
Confédération Belge de l'Industrie Laitière

Le marché laitier belge

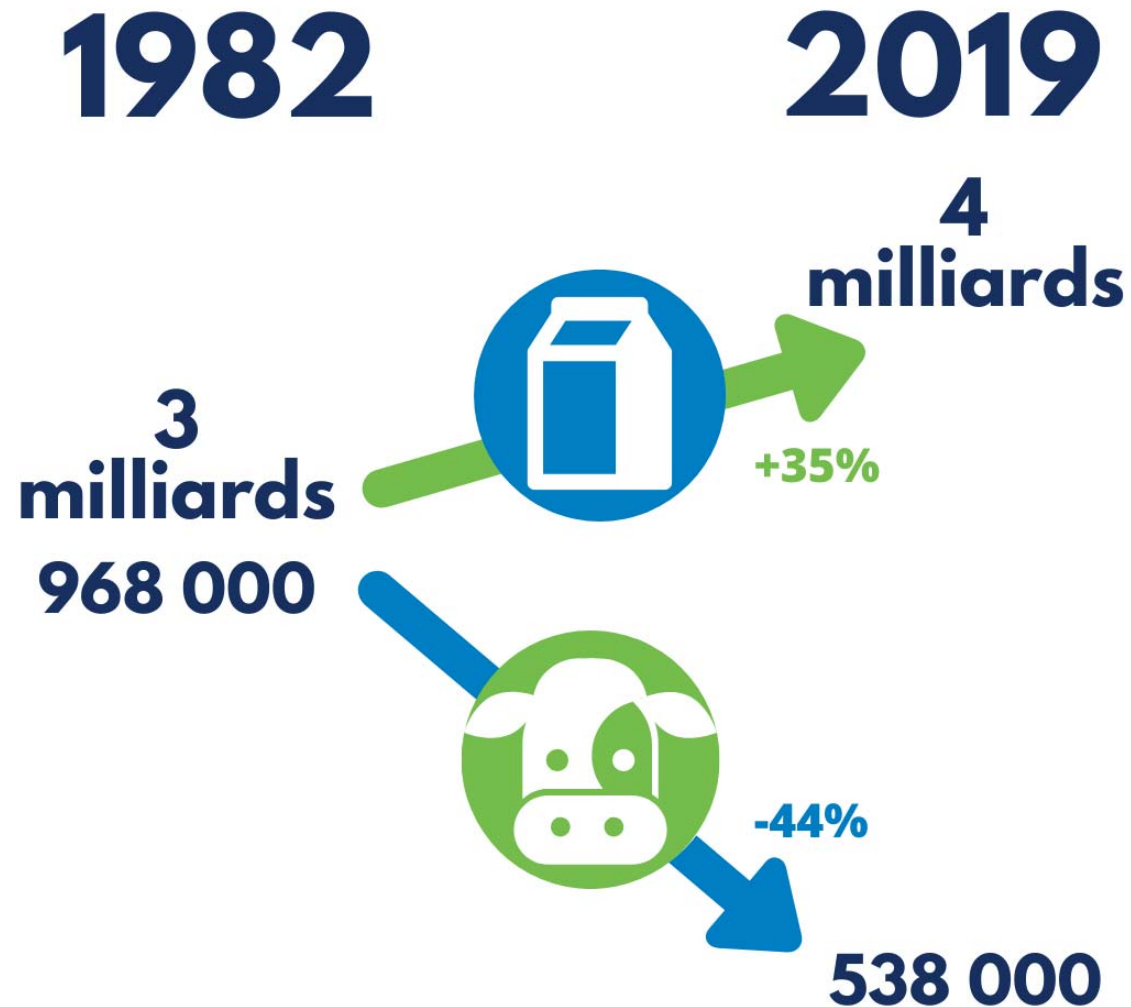


Livraisons lait (mio l)

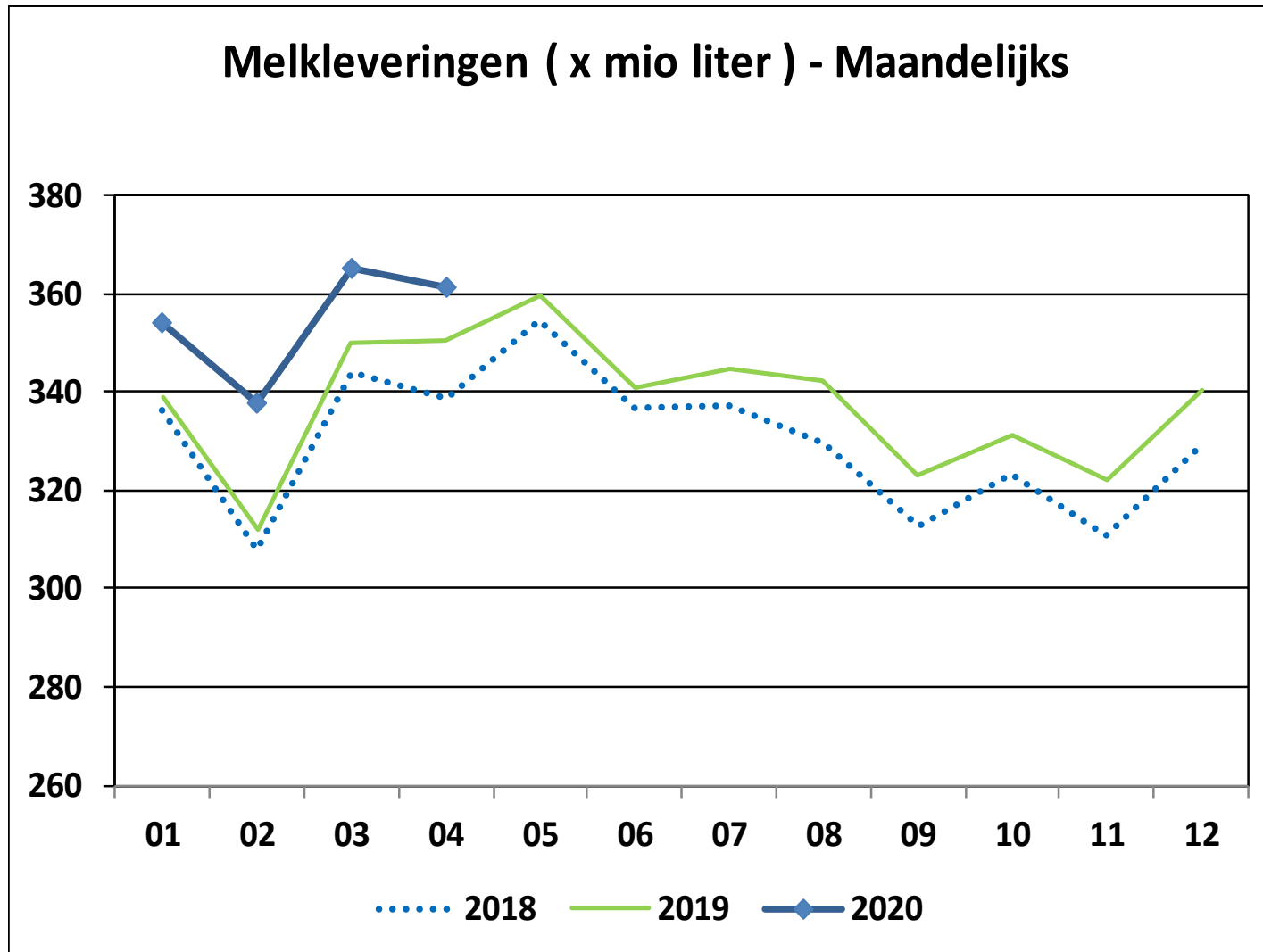
2019: > 4 mia liter +2,4 %
2008-2019: + 35 %



Plus de lait avec moins de vaches



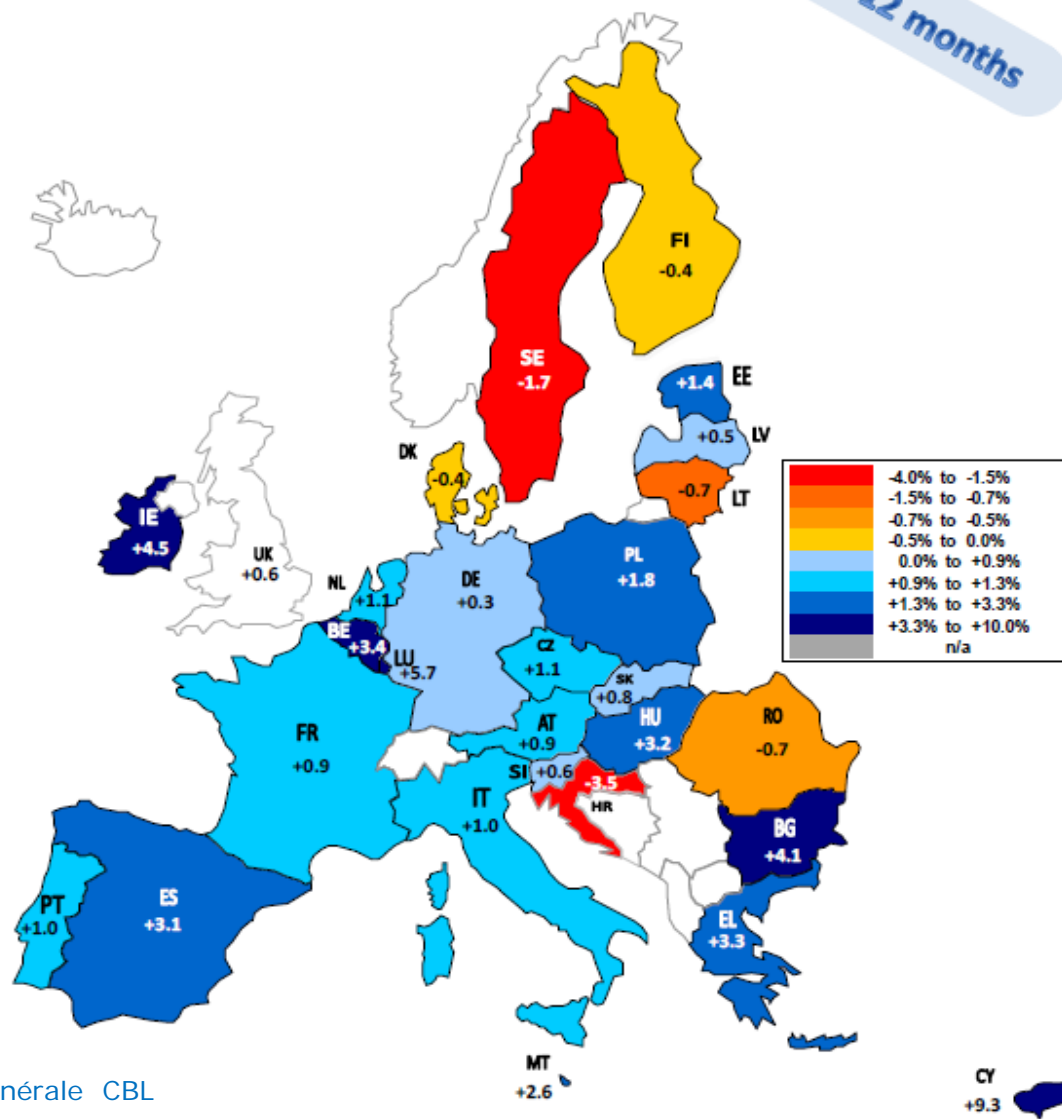
2020 mois 01-04: + 4,1 %



EU Milk Deliveries compared to last period (in %)

(Apr 2019 - Mar 2020 / Apr 2018 - Mar 2019)

Last 12 months



Ø Livraisons

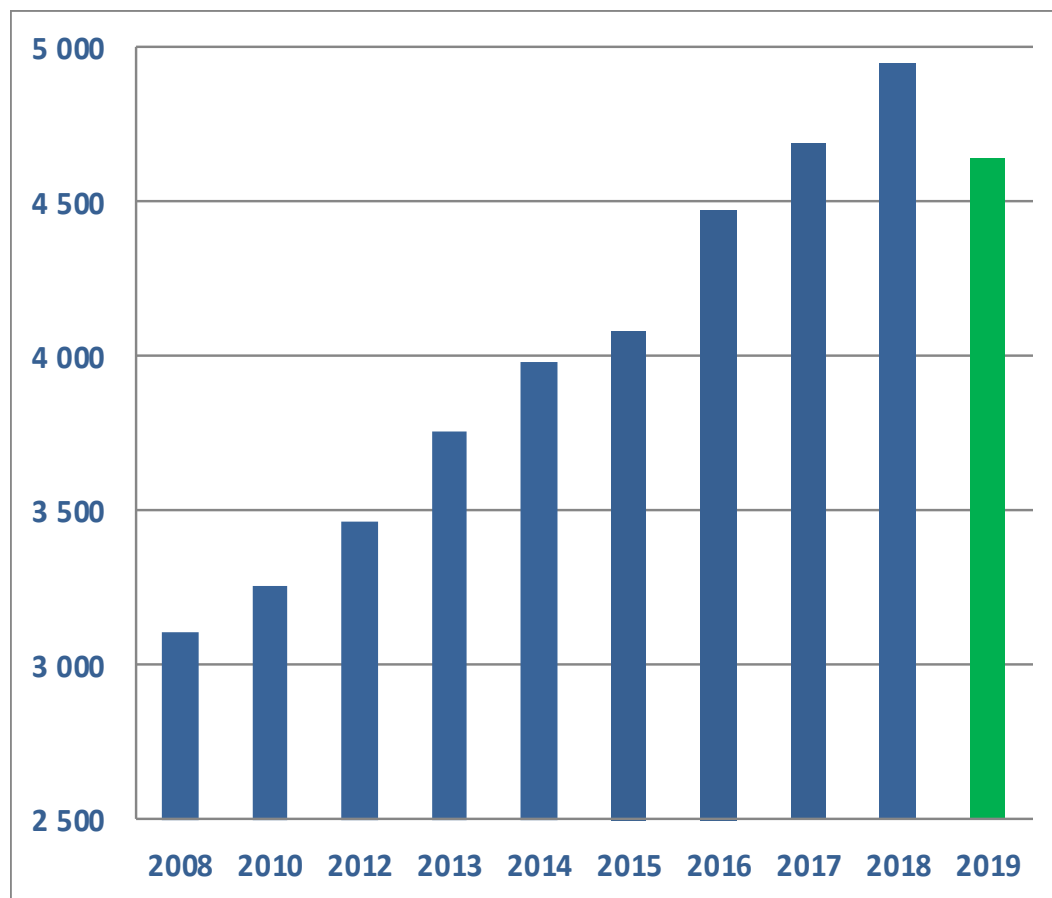
1000 lit.	Vlaanderen	Wallonie	BELG
2018	652	441	566
2019	691	462	597
# 19/18	5,9%	4,7%	5,4%

- > 1.000.000 l = 40% lait
- > 1.000.000 l = 14% producteurs lait



Transformation lait

2019: **-6%**, 2008-2019: **+ 50 %**



	Melkverwerking	2019
	Transformation lait	mio l
1	melkleveringen/ livraisons lait	4 055
2	invoer melk in bulk import. lait en vrac	690
3	uitvoer melk in bulk export. lait en vrac	-109
	Totaal / total	4 636

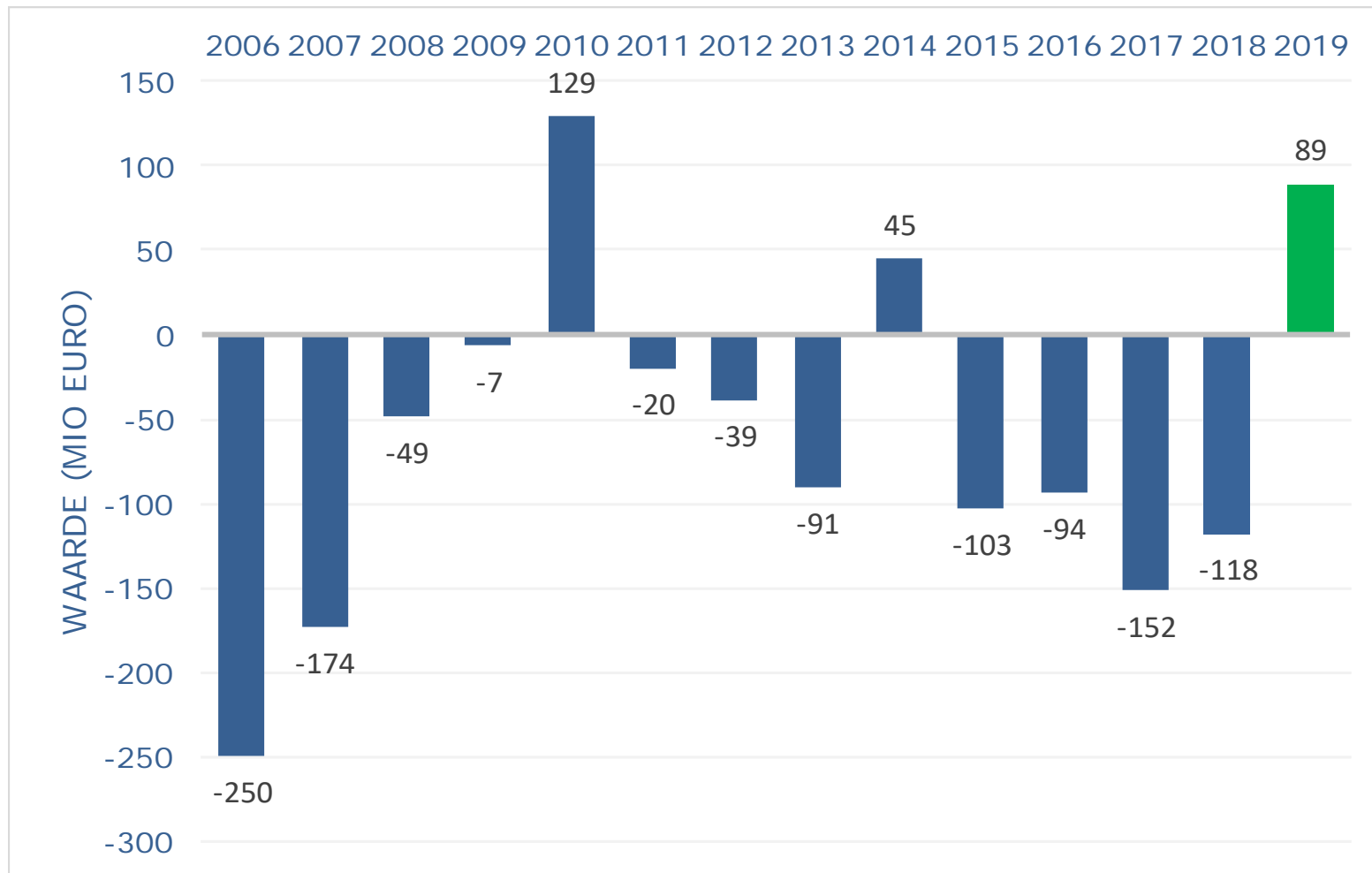


Chiffres clefs industrie laitière

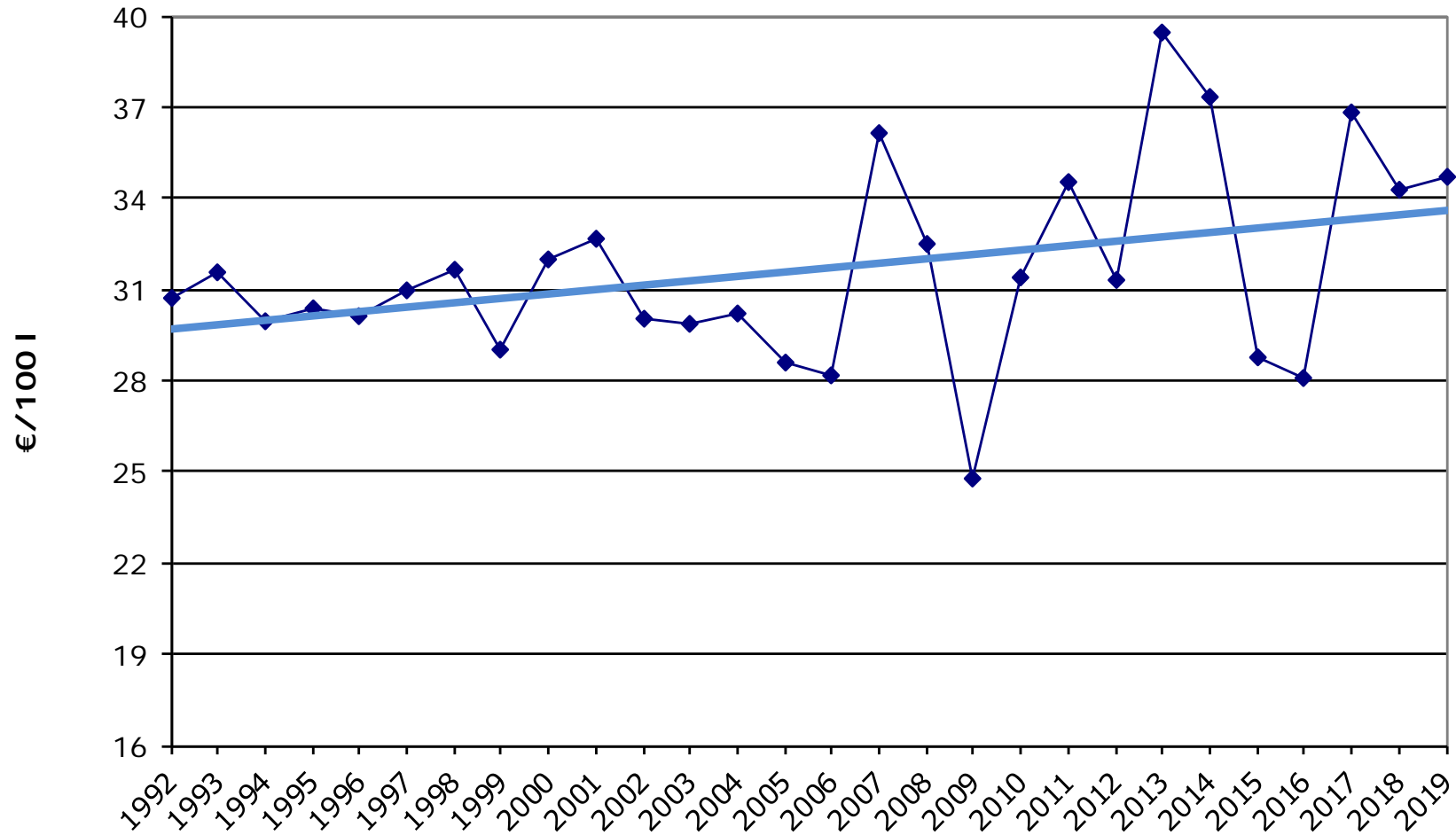
Mio euro	2018	2019	%
Omzet/chiffre d'affaires	5 315	4 889	-8
Investeringsen/investissements	88	133	51
Tewerkstelling/emploi (pers.)	5 915	6 020	2
Import	3 587	3 389	-6
Export	3 469	3 478	0
Saldo export - import	-118	90	



Bilan commercial

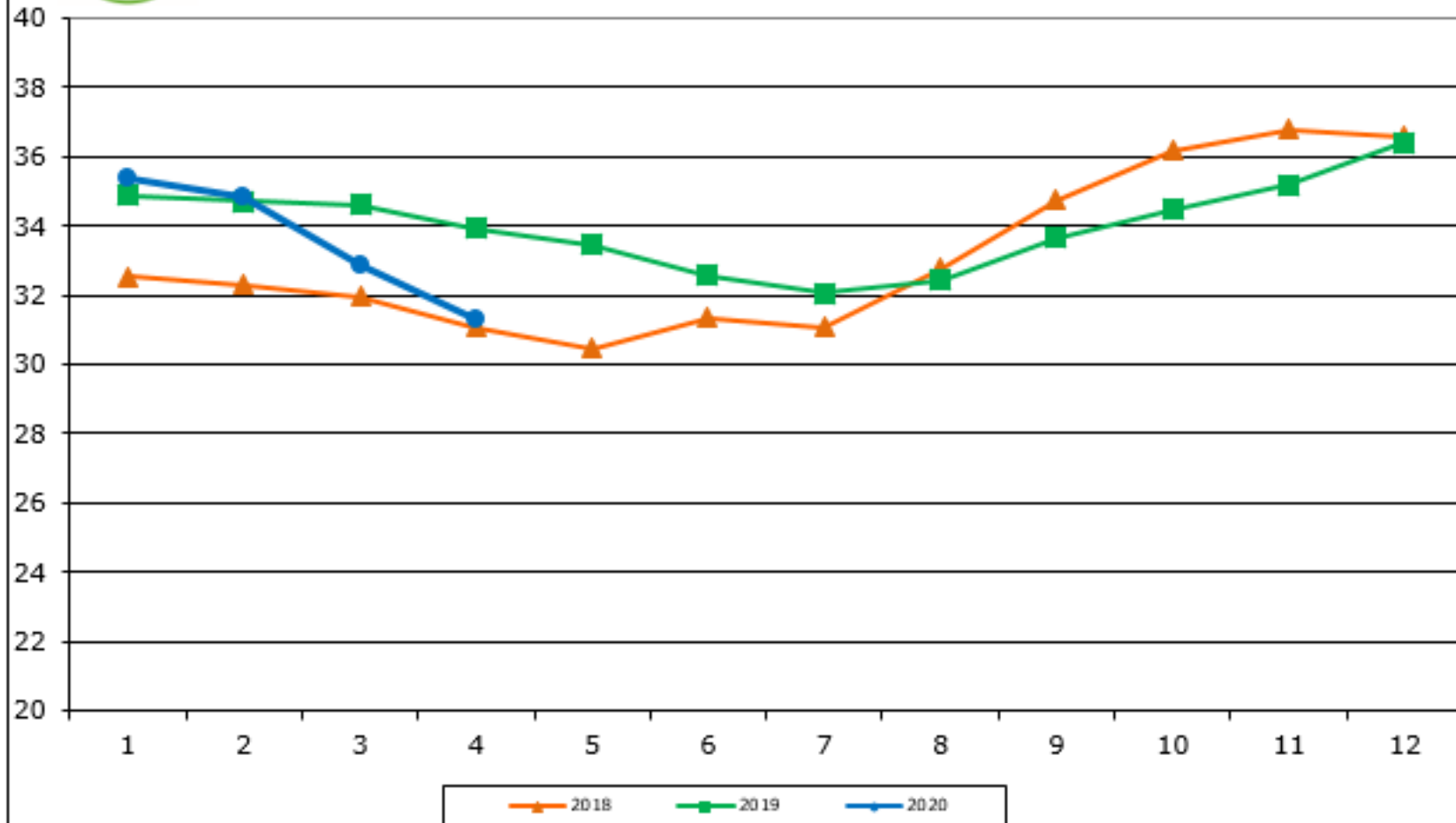


Evolution du prix réel du lait (€/100 l)

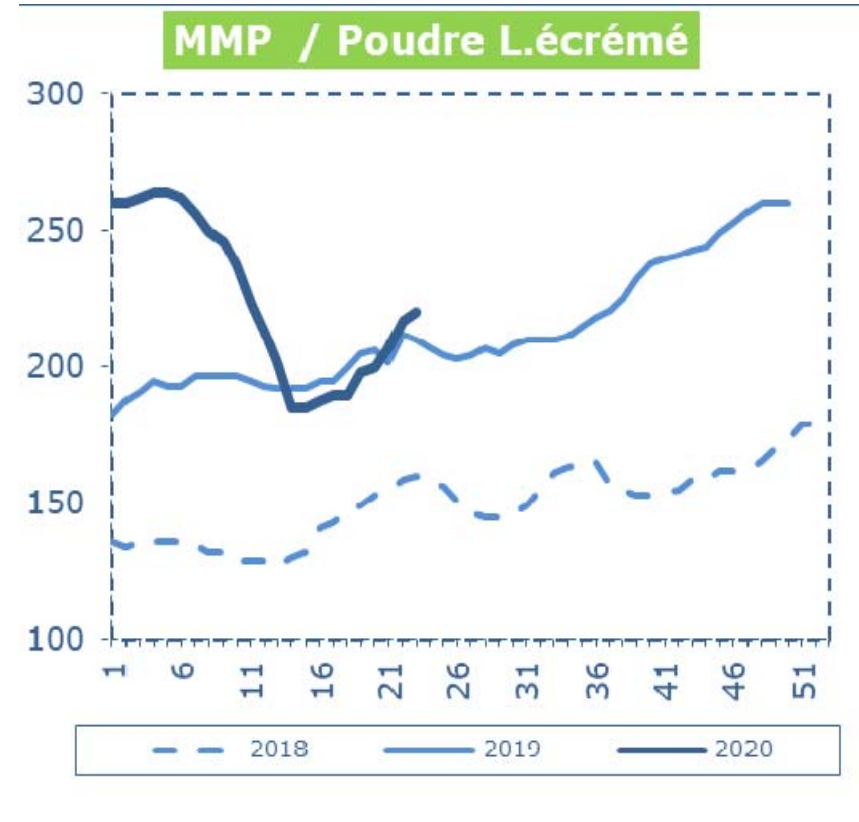
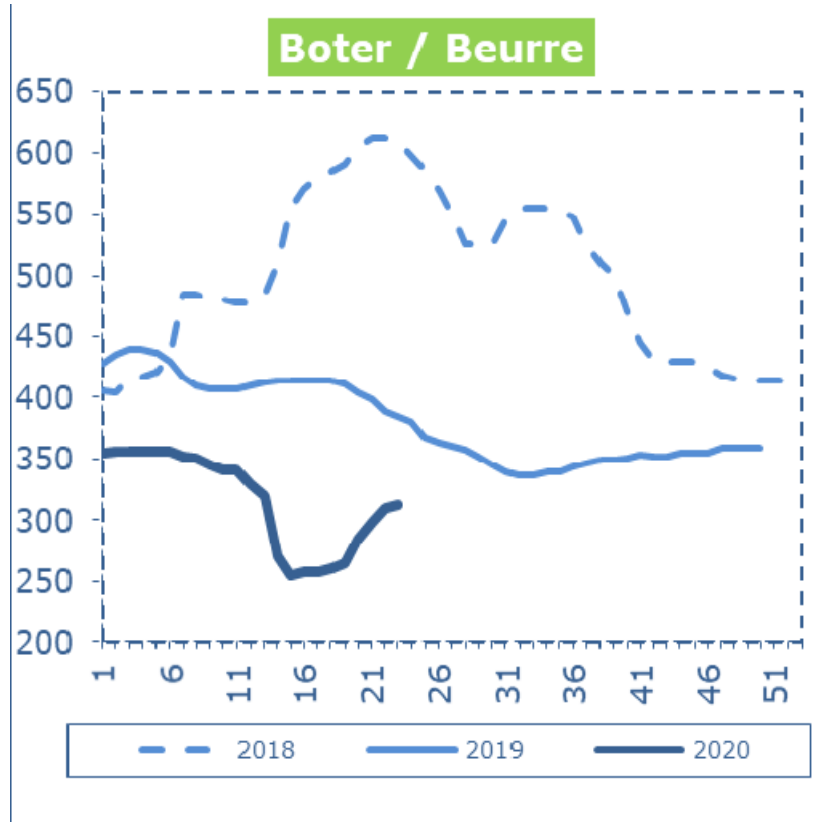




Prix du lait réel (€/100 l)



Cotations officielles hollandaises (€/100kg)



Corona?



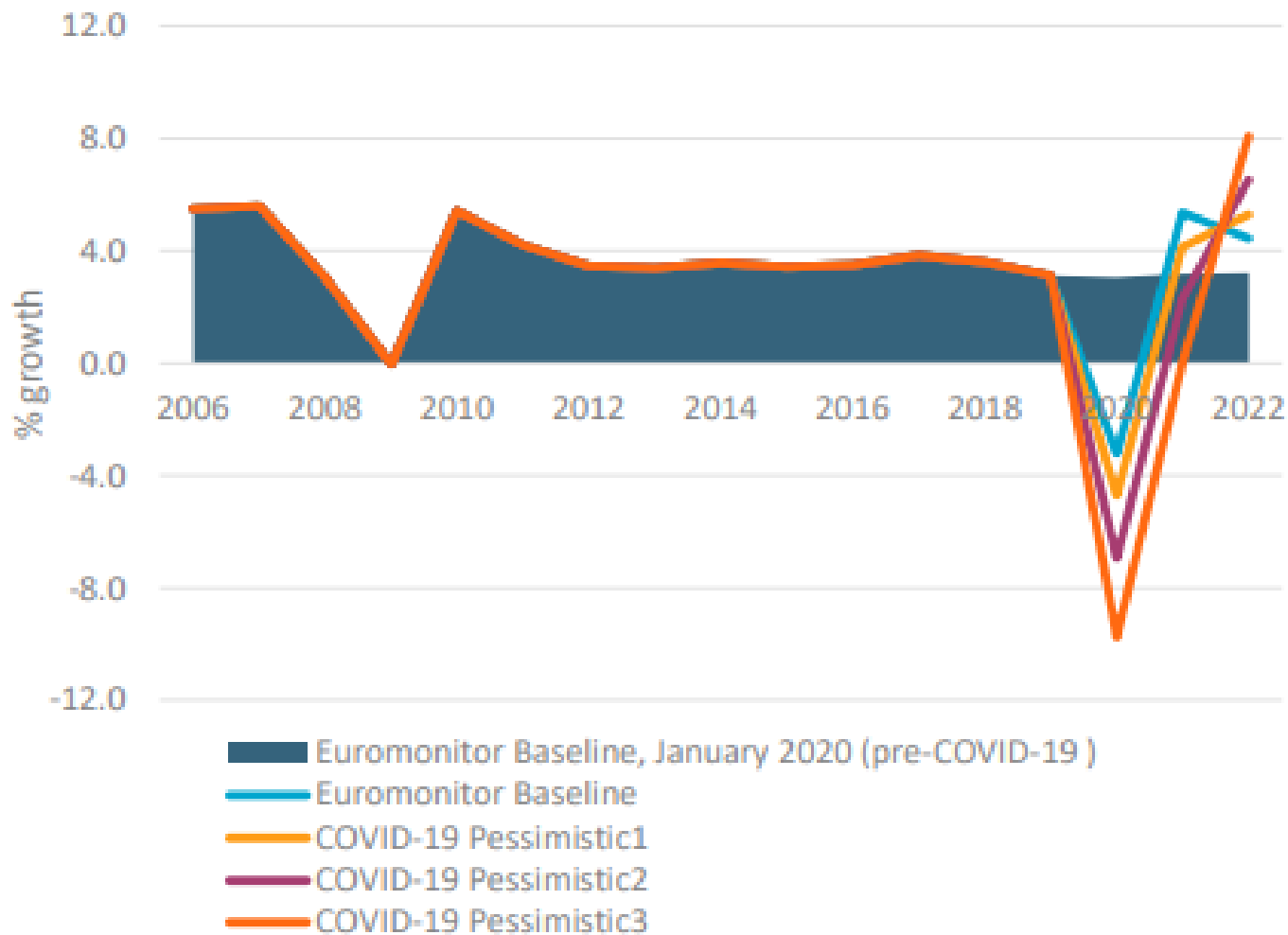
Estimation post-corona à court terme

- Y aura-t-il une deuxième vague d'infections? (chez nous/UE/pays tiers)?
- Restrictions pour l'horéca
 - Pour combien de temps?
 - Combien d'établissements doivent fermer?
- Tourisme 2020
 - Demande dans le Sud de l'Europe
 - Plus de consommation dans notre pays
 - L'industrie aérienne
- Ce ne sera plus comme avant
- Effets sur le marché laitier
-

Qui dira la vérité à l'horéca?



Global Real GDP Growth, Baseline and Scenarios: 2006-2022



Source: Euromonitor Macro Model (update 4 May 2020)

Note: Data from 2020 are forecasts



Estimation post-corona à long terme

- Grave crise économique
 - Croissance économique plus lente
 - Croissance plus lente de la consommation des produits laitiers hors de l'UE
 - Conséquences dans l'UE
 - Faible prix du pétrole
- Moins de commerce au niveau mondial en général, est-ce aussi valable pour l'alimentation?
 - L'autosuffisance fait l'objet d'une plus grande attention
- Marché fragile, volatile?
- Attention pour la santé
- Croissance modérée

Comment pouvons-nous mieux transmettre les signaux du marché au maillon de la chaîne qui se trouve devant nous, les producteurs laitiers?



Facteurs affectant le marché laitier

Positif

- Pic saisonnier est passé
- Moins de lait à cause de la sécheresse

Négatif

- Crise corona
- Crise économique
 - Prix de pétrole faibles
 - Le pouvoir d'achat
- Brexit
- Conflits commerciaux



Belgische Confederatie van de Zuivelindustrie



Confédération Belge de l'Industrie Laitière

Aperçu annuel

Renaat Debergh

Administrateur Délégué



Belgische Confederatie van de Zuivelindustrie



Confédération Belge de l'Industrie Laitière

BCZ - CBL Assemblée Générale

12.06.2020

