

ZUIVELPRODUCTEN EN DUURZAAMHEID

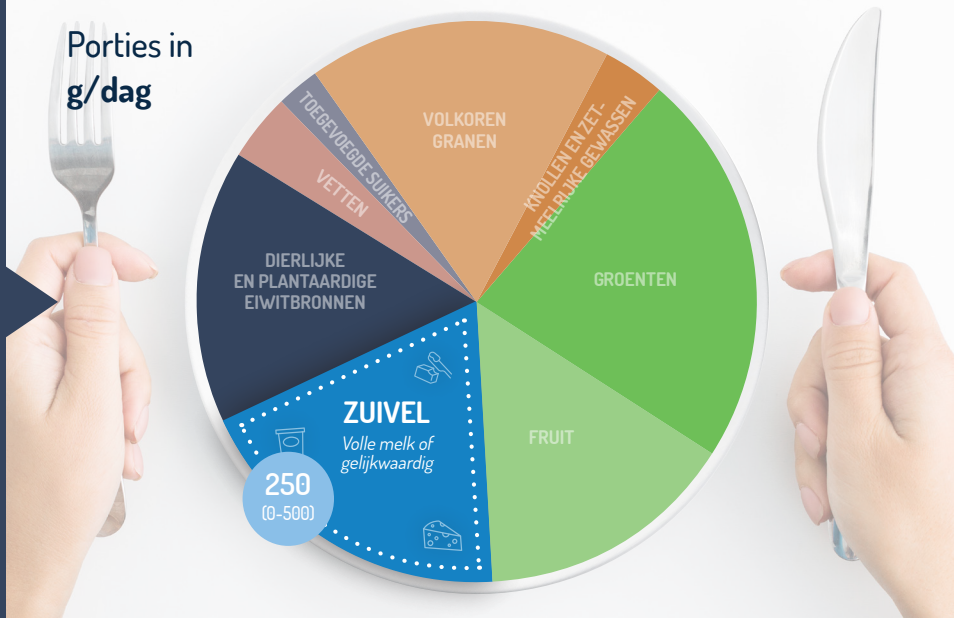
Zuivelproducten horen thuis in gezonde en duurzame eetgewoonten, zo blijkt uit verschillende modellen. Duurzame voedingspatronen zijn voedingspatronen met een lage impact op het milieu. Ze dragen eveneens bij tot een veilige en kwalitatieve voeding en een gezond leven voor de huidige en toekomstige generaties (FAO 2010).

HET EAT-LANCET-BORD

Zuivelproducten in het *EAT-Lancet*-bord. Dit model moet 10 miljard mensen van gezonde voeding voorzien in 2050 (2500 kcal/dag)¹

¹ EAT-Lancet Commission on Food, Planet, Health. Summary Report, 2019

Porties in g/dag



EEN DUURZAMER WINKELMANDJE

Deze winkelmand voldoet aan de Franse voedingsaanbevelingen en zou de uitstoot van broeikasgassen met 18% moeten verminderen²

² INRAE. Vers un régime français plus durable ?

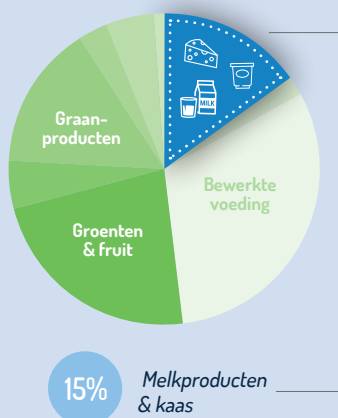


HET FLEXITARISCHE BORD VAN WWF

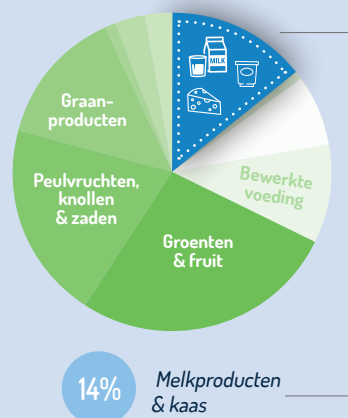
Vergelijking tussen het huidige bord (Franse gegevens INCA 3) en het "flexitarische" bord, dat rekening houdt met de nutritionele behoeften en de planeet³

³ WWF Report. Towards a low-carbon, healthy and affordable diet. 2017

HUIDIG BORD



FLEXITARISCH BORD



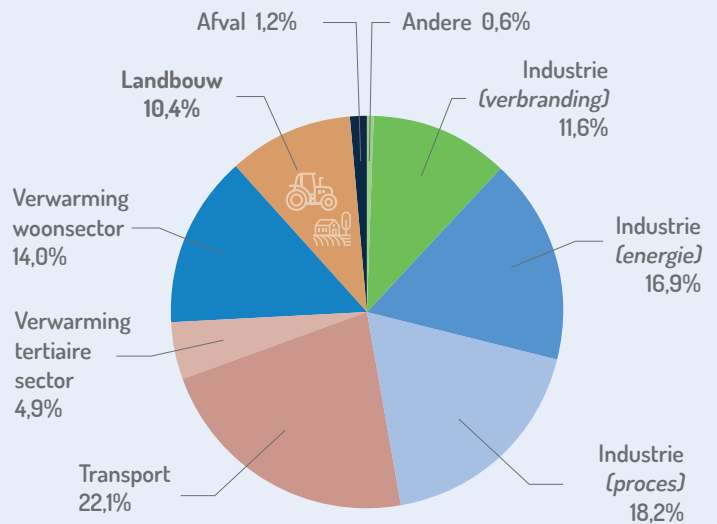
DE ZUIVELSECTOR ZET ZICH IN VOOR DUURZAAMHEID

De zuivelsector wordt duurzamer, zoals verschillende indicatoren uitwijzen.

DE UITSTOOT VAN BROEIKASGASSEN IN BELGIË PER SECTOR

De landbouw is verantwoordelijk voor slechts een klein gedeelte van de uitstoot van broeikasgassen, zowel in België als in heel Europa. Aandeel van de verschillende sectoren in de totale uitstoot van 2018 (%)⁴

⁴ Broeikasgassen in België: per sector, 2020



WAT DOET DE BELGISCHE ZUIVELSECTOR OP HET VLAK VAN DUURZAAMHEID ?

Duurzaamheid is een van de thema's waar de Belgische zuivelsector veel belang aan hecht.



26%

kleinere voetafdruk van rauwe melk tussen 2000 en 2015¹



30%

van de melkboerderijen produceert zijn eigen duurzame energie



14%

minder gebruik van brandstof



41%

van de landbouwbedrijven gebruikt alternatieve waterbronnen (regen- of oppervlaktewater)



28%

minder energieverbruik per liter melk (sinds 2008)²



30%

minder waterverbruik per liter melk (sinds 2008)²



37%

lagere CO₂ uitstoot per liter melk (sinds 2008)²



56%

van de melkproducenten gebruikt bijproducten van de voedingsindustrie

¹ Boerderijproductie

² Enkel op niveau van de zuivelindustrie (of verwerking)