



MilkBE
Brancheorganisatie zuivel

De vernieuwde Duurzaamheidsmonitor

Digitaal beschikbaar via DIGIMilk 



DEPARTEMENT
LANDBOUW
& VISSERIJ



Brochure voor kopers

met steun van de Vlaamse overheid

MilkBE vzw is de erkende brancheorganisatie voor de Belgische zuivelsector waarin zowel producenten van melk en kopers en verwerkers van melk vertegenwoordigd zijn. MilkBE biedt een platform voor dialoog en de mogelijkheid om op een gestructureerde manier tot algemeen gedragen standpunten te komen. MilkBE is actief op terreinen waar de samenwerking tussen de schakels in de zuivelketen tot meerwaarde leidt, bijvoorbeeld voor kwaliteit, voedselveiligheid, duurzaamheid in de keten en relaties tussen de producenten en de zuivelindustrie.

Meer info: www.milkbe.org

Melkcontrolecentrum Vlaanderen vzw (MCC) waarborgt de kwaliteit en samenstelling van alle rauwe melk die in Vlaanderen geproduceerd en aan de zuivelindustrie geleverd wordt. Daarnaast ondersteunt MCC de connectie tussen de Vlaamse melkveehouders en de kopers van melk. Bij MCC werden de certificatieactiviteiten van **IKM-Vlaanderen** ondergebracht, de vzw die de meest representatieve organisaties van de melkveehouders en de zuivelindustrie verenigt. IKM houdt toezicht op het ontwikkelen, operationeel maken en beheren van de IKM-certificering van de gehele zuivelketen, gaande van de Vlaamse melkveehouderij over de zuivelindustrie tot en met de distributie en de afzet. Zo zorg MCC en IKM er mee voor dat de Vlaamse zuivel bij de meest kwalitatieve ter wereld behoort.

Meer info: www.mcc-vlaanderen.be

Voor de ontwikkeling en het beheer van de digitale duurzaamheidsmonitor werkte MilkBE samen met de partners MCC en IKM, alsook met steun van de Vlaamse Overheid.

Inleiding

De verduurzaming van de zuivelsector is een speerpunt van MilkBE. Het duurzaamheidsprogramma, de "**Duurzaamheidsmonitor**" genaamd, werd sinds 2014 uitgerold over de hele zuivelketen, van melkveehouder tot transporteur en melkverwerker. De Duurzaamheidsmonitor inventariseert de duurzaamheidsinitiatieven in alle schakels van de keten. Zo worden deze niet enkel in kaart gebracht, maar kan via benchmarking en sensibilisering verder ingezet worden op verduurzaming. Daarnaast toont de sector, met feiten en cijfers, dat ze haar maatschappelijke verantwoordelijkheid opneemt en haar steentje bijdraagt aan oplossingen voor de klimaatproblematiek.



Deze versie kreeg een grondige upgrade en werd gedigitaliseerd met steun van de Vlaamse Overheid, in samenwerking met **MCC-Vlaanderen**. De vernieuwde Duurzaamheidsmonitor geeft een overzicht van meer dan 70 duurzaamheidsinitiatieven die op een frequente, kwantitatieve en geborgde manier verzameld worden. Via automatisch verkregen data, die reeds in bestaande databanken te vinden zijn, zal dit uiterst efficiënt gebeuren.

In de Duurzaamheidsmonitor worden alle data samengebracht en verwerkt om de verduurzaming van de ganse Vlaamse zuivelsector te stimuleren en valoriseren. Via een dashboard krijgt de melkveehouder een mooi overzicht van zijn eigen gegevens, kan ze actualiseren én zichzelf vergelijken met het sectorgemiddelde. Daarnaast kunnen deze gegevens ook ter beschikking gesteld worden aan andere partijen, op voorwaarde dat de melkveehouder hiervoor zijn toestemming geeft. Op deze manier kunnen steeds de meest recente duurzaamheidsinspanningen worden aangetoond.

Waarom een nieuwe Duurzaamheidsmonitor ?

De zuivelsector is zich bewust van de uitdagingen die voor ons liggen. Tegelijkertijd zijn we overtuigd van de veerkracht en dynamiek van de sector om deze uitdagingen aan te gaan. Sinds de lancering van de Duurzaamheidsmonitor in 2014 bewoog er veel op vlak van duurzaamheid: het staat hoog op de maatschappelijke en politieke agenda, alsook afnemers stellen vragen over de inspanningen die de zuivelsector levert. Daarnaast beseffen melkveehouders dat verdere verduurzaming noodzakelijk is om de leefbaarheid van hun eigen bedrijf en die van de volgende generatie te garanderen.

MilkBE ontwikkelde deze tool om melkveehouders en zuivelindustrie te ondersteunen, nodige inzichten te bieden, richting te geven en handvaten aan te reiken voor verdere verduurzaming. Om het systeem "future-proof" te maken en administratieve rompslomp te vermijden, werd er volop ingezet op digitalisering en kan data steeds op een correcte, transparante manier gedeeld worden. Zo kunnen deze inspanningen gestimuleerd worden door de sector en andere stakeholders in de keten, bv. voor duurzaamheidspremies, meerwaardecreatie of vermarkting. Daarnaast biedt deze tool ook de nodige input voor sectorrapportering en communicatie om het positieve imago van de zuivelsector te blijven behouden. Want het volstaat niet om te zeggen dat we werken aan duurzaamheid, we moeten deze inspanningen ook kunnen aantonen.

Het is duidelijk dat kwantitatieve, geborgde gegevens nodig zijn om aan al deze zaken tegemoet te komen. En dat is net wat de nieuwe Duurzaamheidsmonitor biedt. Want de melkveehouderij stap voor stap verder verduurzamen biedt de beste garanties op de toekomst.

Hoe werkt de vernieuwde Duurzaamheidsmonitor ?

De vernieuwde Duurzaamheidsmonitor maakt, net zoals IKM-NET, deel uit van de gloednieuwe online applicatie **DigiMilk**, te raadplegen via de website van MCC-Vlaanderen. IKM-NET zorgt ervoor dat de IKM-audit eenvoudig, snel en digitaal kan voorbereid worden.



De Duurzaamheidsmonitor binnen DigiMilk geeft een overzicht van de meer dan 70 mogelijke duurzaamheidsinitiatieven. Deze tool voorziet de gemeenschappelijke en generieke basis, met uniforme berekeningswijze en methodiek van deze criteria voor alle melkveehouders. Via het dashboard kan de melkveehouder deze overzichtelijk consulteren, actualiseren en vergelijken met het sectorgemiddelde.

DIERENGEZONDHEID		DIERENWELZIJN	MILIEU	DIervoeding	WATER & BODEM	SOCIO-ECONOMISCHE DUURZAAMHEID	ENERGIE	KLIMAAT	CONVENANT ENTERISCHE EMISSIE
Nr.	Criterium	Eenheid	Mijn gevalideerde waarden	Mijn aanpassingen	Vlaams sector gemiddelde	Databron			
1.1	Je hebt een contract met een vaste bedrijfbegleidende dierenarts		Ja		Ja 100% Nee 0%	DGZ			
1.2(a)	Je bepaalt het individuele celgetal op gestructureerde wijze		Geen data Aanpassen in DjustConnect	via MPR : meting op melkinstallatie : eigen initiatief :	/	Audit			
1.2(b)	Indien MPR: je hebt minder dan 15% attentiekoloniën voor celgetal		Geen data Aanpassen in DjustConnect	Ja	/	Audit			
1.3	Je hebt een geargumenteerde plan van aanpak voor verantwoord antibioticagebruik met jaarlijkse herziening, bv in samenwerking met uw dierenarts		Geen data Aanpassen in DjustConnect	Ja	/	Audit			
1.4	Je laat een dynamische melkmachinemeting uitvoeren niet ouder dan 3 jaar		Geen data Aanpassen in DjustConnect	Ja	/	Audit			

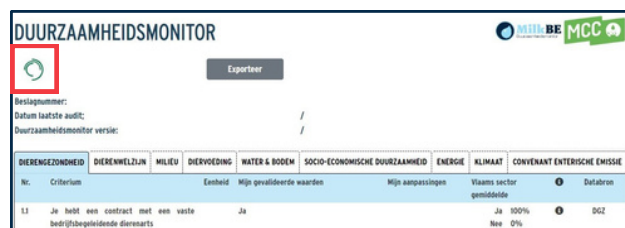
Voorbeeld uit de DigiMilk-applicatie

Om data op een veilige, efficiënte en transparante manier te verzamelen en eventueel te delen met MilkBE, de zuivelverwerker of ..., werd DigiMilk gekoppeld met **DjustConnect**, een neutraal datadeelplatform. Dit gebeurt met respect voor de melkveehouder, waarbij administratieve ontzorging voorop staat, maar vooral zodat de melkveehouder eigenaar blijft van zijn eigen data. Zo behoudt hij of zij steeds de controle en kan iedereen, die hiervoor toegang kreeg, op een correcte manier deze data raadplegen.

Aanmelden op DjustConnect via djustconnect.be of rechtstreeks via DigiMilk



De melkveehouder geeft toestemming via DjustConnect aan de Duurzaamheidsmonitor om data op te halen



Vanuit DigiMilk kan de melkveehouder rechtstreeks naar DjustConnect om zijn of haar mandaten te beheren

De digitale Duurzaamheidsmonitor verzamelt data op 3 manieren

1 Gegevens vanuit reeds bestaande databanken

Er worden al veel data verzameld bij verschillende instanties. Om te vermijden dat er op allerlei verschillende plaatsen meermaals dezelfde cijfers ingevuld worden, zal de Duurzaamheidsmonitor - mits expliciete toestemming van de melkveehouder via DjustConnect - deze gegevens automatisch ophalen bij de bestaande databanken.

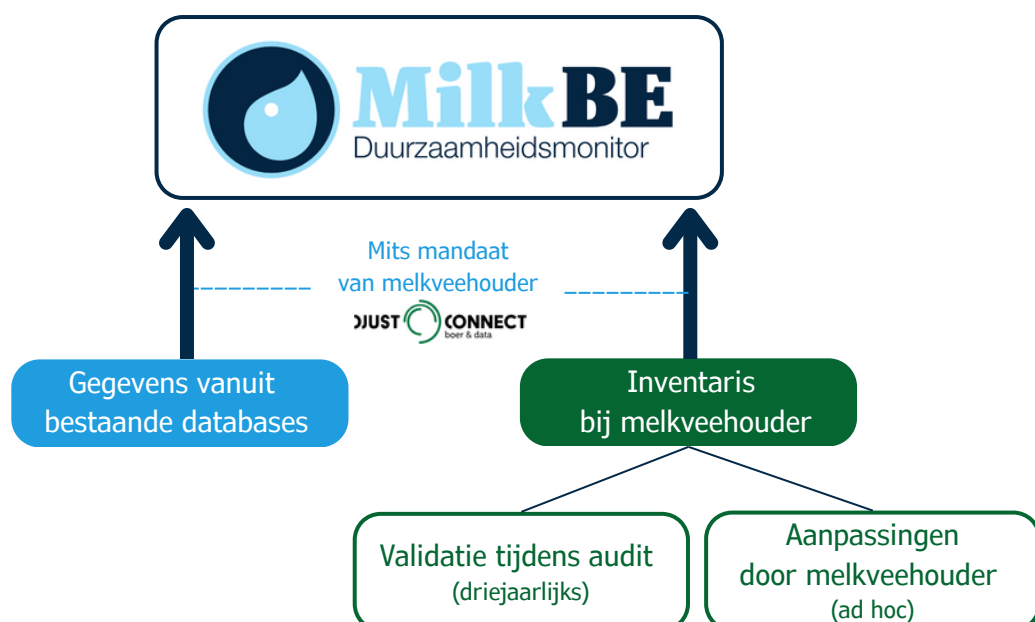
Enkele voorbeelden: Sanitel-databank voor leeftijd van koeien en vervangingspercentage, MCC-data voor ureumgehalte, Verzamelaanvraag Vlaamse overheid voor oppervlakte blijvend grasland, ...

2 Gegevens bevraagd bij de melkveehouder zelf, geauditteerd gelijktijdig met de IKM-audit

Echter zijn niet alle gegevens op een automatische manier te verkrijgen. Daarom zullen een deel van deze gegevens rechtstreeks bij de melkveehouder bevraagd worden door de auditor, gelijktijdig met de IKM-audit (om de 3 jaar). Dit gebeurt momenteel al, maar de criteria op deze lijst zullen aangepast worden en ook kwantitatieve data verzamelen. Zo zal de auditor vragen naar de hoeveelheid productie van de zonnepanelen, het aantal koeborstels of het cijfer van individuele carbon footprint. Deze gegevens worden automatisch ingeladen in de Duurzaamheidsmonitor.

3 Tussentijdse aanpassingen door de melkveehouder in het dashboard

Een duurzaamheidsaudit gebeurt om de 3 jaar. Maar in de tussentijd kan er veel veranderen. Om zo snel mogelijk alle inspanningen in kaart te brengen, kan de melkveehouder via zijn dashboard de specifieke gegevens van de audit actualiseren. Deze worden nadien vergeleken en geverifieerd met de gegevens die de auditor weergeeft tijdens zijn volgende IKM-bezoek.

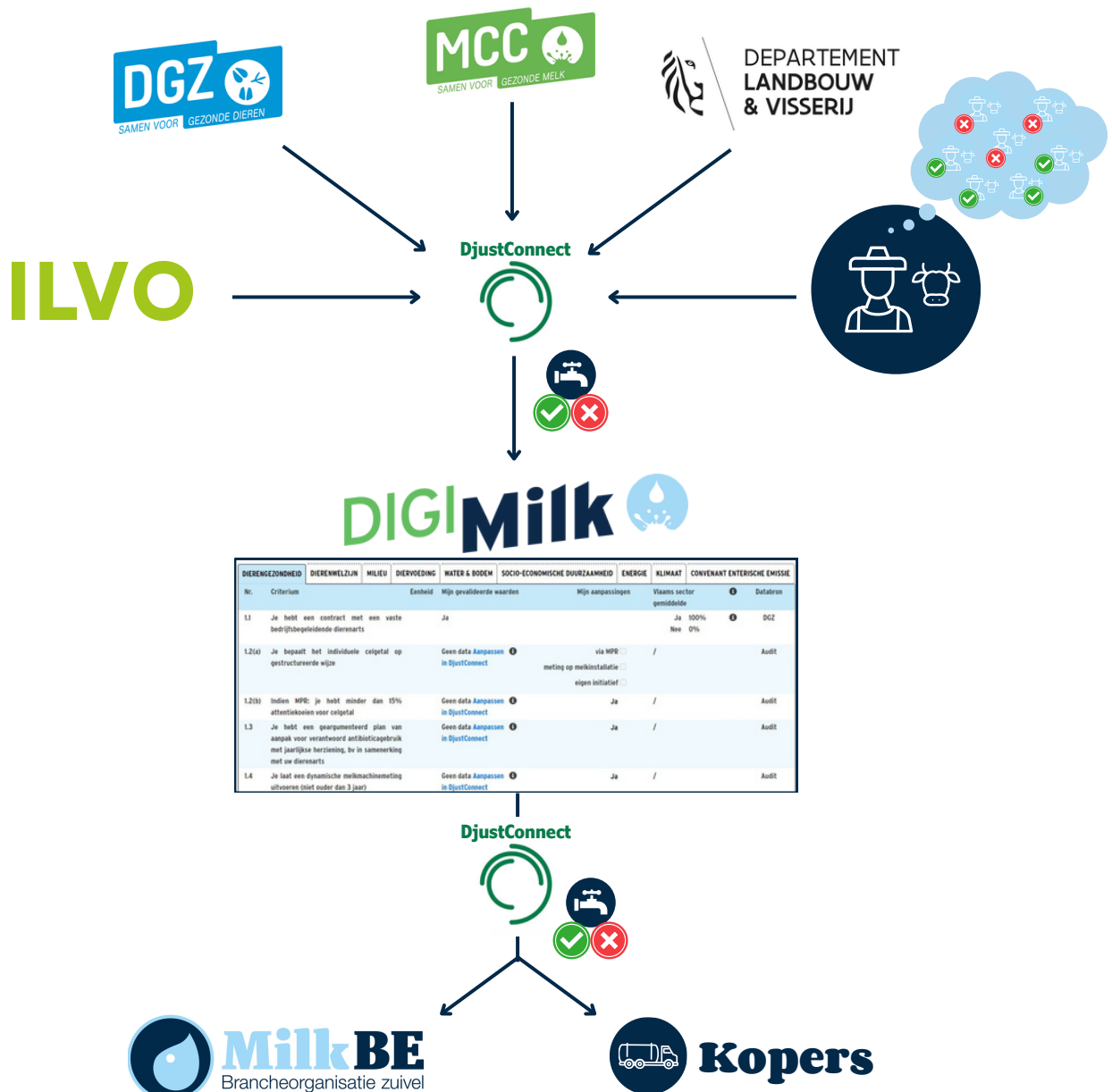


De Duurzaamheidsmonitor maakt het mogelijk om data digitaal te delen

Mits de toestemming van de melkveehouder in DjustConnect kunnen deze gegevens doorvloeien naar MilkBE om een sectorale rapportering mogelijk te maken.

Ook de kopers van melk kunnen toegang krijgen tot de individuele gegevens van zijn leveraars, op voorwaarde dat daarvoor hun toestemming gaven. Deze data kunnen gebruikt worden als basis voor bijvoorbeeld duurzaamheidspremies, het creëren van aparte melkstromen/producten of om vragen van klanten te beantwoorden.

MilkBE ziet erop toe dat op ieder moment de sectorafspraken vastgelegd in de Richtlijnen Databeheer MilkBE worden nageleefd. Elke koper dient deze Richtlijnen te respecteren. Zo moet bijvoorbeeld een melkveehouder op de correcte manier geïnformeerd worden over het gebruik van zijn gegevens binnen de zuivelonderneming.



Hoe krijg je toegang tot gegevens van jouw melkveehouders?

1 Meld je aan op DjustConnect als koper

Stuur een mail naar info@djustconnect.be met algemene bedrijfsinformatie, doel van jouw data-aanvraag, informatie over jouw melkveehouders (PE-nummers) en mailadressen van interne gebruikers (jouw collega's). Hierna ontvang je een link om je aan te melden op DjustConnect als data-aanvrager.

2 Opvragen van gegevens

Er zijn 2 manieren om de individuele gegevens van jouw melkveehouders op te vragen.

1) via een API

Je bedrijf kan ervoor kiezen om een API te bouwen die rechtstreeks met DjustConnect gegevens uitwisselt. Dit is een structurele connectie om makkelijker deze data in jouw eigen systemen te integreren. DjustConnect voorziet alle nodige informatie op hun [website](#), bijvoorbeeld via workshops of in een duidelijk [stappenplan](#).

2) via de API-viewer

Als het ontwikkelen van een API niet mogelijk is voor jouw bedrijf, kan je deze gegevens ook op een eenvoudige manier downloaden in een excel-bestand. Neem hiervoor even contact op met info@djustconnect.be

TECHNISCH
Hoe kan je ervoor zorgen dat je technische heuzes jouw digitale roadmap ondersteunen?

- Maak gebruik van API's om data sneller en flexibeler te delen.
- Zorg ervoor dat je bepaalde standaarden en identificaties gebruikt die nuttig zijn voor mogelijke data-afnemers.
- Door DjustConnect te gebruiken, zijn veel IT-zaken al gedekt, en kan jij je concentreren op de inhoud.

BOEK HIER JE WORKSHOP

Datadelen via DjustConnect DATA-AFNEMER

Om veilig datadelen, met toestemming van het landbouwbedrijf, mogelijk te maken zijn er enkele extra stappen nodig om data van een REST API via DjustConnect te kunnen gebruiken:

- Client SSL certificaat, dit mag self-signed zijn
- Extra HTTP header: DjustConnect-Subscription-Key
- Toegangsvoorzoek tot API's in DjustConnect

In dit document wordt meer informatie verschaft over de stappen die nodig zijn en over enkele extra functionaliteiten die DjustConnect aanbodt.

Contents

1	Applicatie configureren in het DjustConnect Portaal	2
1.1	Partner details	2
1.2	Toegangabeheer	3
1.3	Toegang landbouwbedrijf	4
1.4	Toegang API's	4
1.5	Toegang API's/landbouwbedrijven	5
1.6	Status API's	5
2	Integratie met de DjustConnect partner API	6
2.1	ConsumerAccess	6
2.2	FarmStatus, FarmStatus en DarStatus (optioneel)	6
2.3	Consumer/resource-health (optioneel)	6
2.4	FarmMapping (optioneel)	6
3	Data gebruiken	7

Meer informatie voor ontwikkelen API

DJUST CONNECT Api Data Viewer PARTNER

Welkom op de DjustConnect Api Data Viewer
Een data applicatie te kunnen gebruiken heeft u eerst nodig.
Klik hier om meer te weten te komen over de API's van DjustConnect.

DZM Test: Individuele data

Url:

Uri parameters:

Tabel tonen **Downloaden csv** **Downloaden json**

voorbeeld API Viewer

3 Zorg dat jouw melkveehouders toestemming hebben gegeven in DjustConnect

Als je de nodige data wenst te ontvangen, moeten jouw melkveehouders hun expliciete toestemming geven in DjustConnect. Dit moet zowel voor de applicatie, om de gegevens te mogen verwerken, alsook om de data ter beschikking te stellen aan zijn of haar koper.

Meer info voor melkveehouders vind je hier!
[Brochure voor melkveehouders](#)
[Instructievideo's DigiMilk](#)

Welke gegevens kan ik als koper raadplegen?

1) Individuele gegevens van jouw melkveehouders

Je kan de individuele gegevens per melkveehouder van de meer dan 70 criteria opvragen. Dit verloopt via het PE-nummer van de melkveehouder. Per PE-nummer krijg je volgende info van elk criterium: datum laatste audit, datum laatst gewijzigd in applicatie, gevalideerde waarde (uit audit) en aangepaste waarde (door melkveehouder in applicatie).

[Een overzicht van alle criteria, output en databron vind je hier.](#)

2) Gemiddelde per koper

Je krijgt ook het gemiddelde over al jouw aangesloten melkveehouders (die toestemming gaven) per criterium.

3) Foutenrapport

De applicatie voorziet ook een foutenanalyse tussen gevalideerde data, die door een onafhankelijke auditor werd opgelijst tijdens de driejaarlijkse IKM-audit, en de door de melkveehouder aangepaste gegevens in de DigiMilk-applicatie. Als voor bepaalde criteria deze gegevens verschillen, zal dit in een foutenrapport per PE-nummer weergegeven worden.

Frequentie

Je kan deze gegevens zoveel raadplegen als je wenst. De gegevens van de duurzaamheidsaudit worden stelselmatig geüpdatet als er nieuwe gegevens beschikbaar zijn, de automatisch verkregen data worden met een bepaalde frequentie aangepast.

- Gegevens uit de Verzamelaanvraag van de Vlaamse overheid worden jaarlijks aangeleverd
bv. oppervlakte blijvend grasland, vlinderbloemigen, ecoregelingen, ...
- Data vanuit Sanitel, MCC en DGZ zullen 2 keer per jaar geüpdatet worden.
bv. langleefbaarheid, vervangingspercentage, kalveropfokscore, ureumgehalte, ...

De frequentie waarop een melkveehouder zijn gegevens aanpast in de applicatie, is vrijblijvend of kan je rechtstreeks met jouw melkveehouders bespreken.

Koperspecifieke zaken toevoegen?

MilkBE heeft via deze gestandaardiseerde methode de basis voorzien met de meest voorkomende duurzaamheidsinitiatieven en -gegevens verzameld. Een koper kan echter om diverse redenen bijkomende data nodig hebben, gegevens frequenter willen verkrijgen of bijkomende controles uitvoeren. Het is mogelijk dit ook via DigiMilk te laten verlopen.

Neem contact op met MCC, die het exclusieve beheer van de DigiMilk-applicatie verzorgt.

Meer info

Algemeen

www.milkbe.org

Over DjustConnect

www.djustconnect.be

Over DigiMilk

www.mcc-vlaanderen.be/nl/content/digimilk met instructievideo's

info@mcc-vlaanderen.be

078 15 47 10



MilkBE
Brancheorganisatie zuivel

in samenwerking met haar partners



IKM INTEGRALE KWALITEITSZORG MELK

QFL QUALITE FILIERE LAIT

QMK QUALITÄT DER MILCHKETTE

®